

8 / 7 (月) の発表

報道発表資料の配付日時 8月7日(月) 15時00分

発表項目 (行事名)	農作物生育状況調査(8月1日現在)の結果について		
記者レクチャー のお知らせ	(実施日時)	発表者	
		発表場所	
概要	<p>8月1日現在で農業改良普及センターが調査した胆振管内の農作物生育状況等は、別紙のとおりです。</p> <p>【調査結果の概要】</p> <ul style="list-style-type: none"> ・水稲 早7日(早い) ・秋まき小麦(収穫終) 早7日(早い) ・馬鈴しょ 早3日(やや早) ・大豆 早6日(早い) ・小豆 早4日(やや早) ・てん菜(移植) 早3日(やや早) ・てん菜(直播) 早4日(やや早) ・りんご 早3日(やや早) ・牧草 早3日(やや早) ・飼料用 とうもろこし 早7日(早い) 		
参考	本年度の農作物生育状況については、10月15日現在まで毎月1日と15日現在で公表します。(次回公表日は、8月21日(月)を予定)		

報道(取材) に当たって のお願い			
他のクラブ との関係	同時配付 同時レク	(場所) 道政記者クラブ同時発表(全道分)	

担当 (連絡先)	胆振総合振興局産業振興部農務課(担当者: 農務課長 林、農政係 土田) TEL ダイヤルイン 0143-24-9517 内線 2700
-------------	---

農作物の生育状況（8月1日現在）

令和5年（2023年）8月7日
北海道胆振総合振興局

【天気概況】

7月前半	低気圧や気圧の谷の影響により雨の降った日が多く、15日は大雨となったところが多かった。
7月後半	高気圧の張り出しにより晴れた日が多く、降水量は平年よりかなり少なかった。月平均気温及び日最低気温の高い方から極値を更新したアメダス地点があった。

（天気概況は胆振地方全体を表す）

月・旬	平均気温(°C)		降水量(mm)		日照時間(hr)		摘 要
	本年	平年差	本年	平年比	本年	平年比	
7月中旬	21.1	2.7	121.5	277%	44.4	101%	気温は平年より高く、降水量は平年よりかなり多く、日照時間は平年並だった。
7月下旬	24.2	4.4	1.0	2%	70.6	159%	気温は平年よりかなり高く、降水量は平年よりかなり少なく、日照時間は平年より多かった。

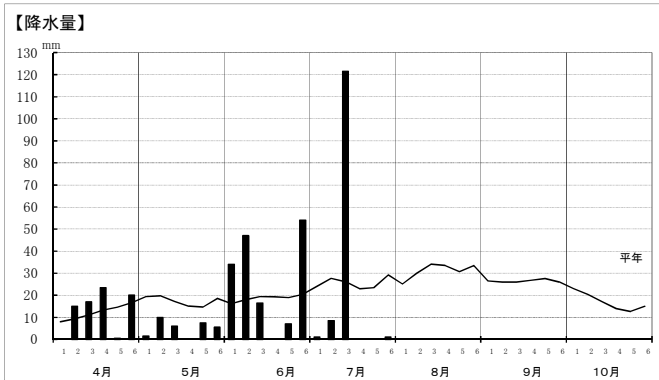
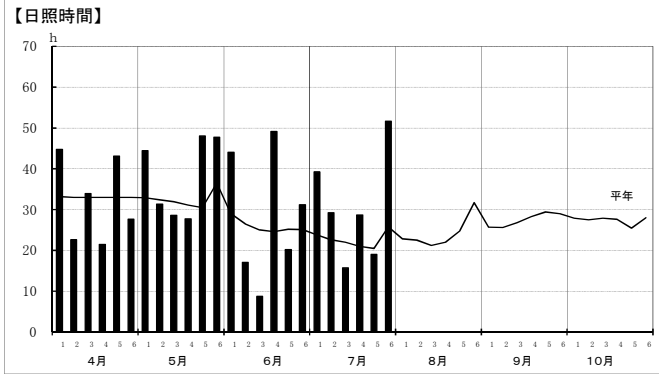
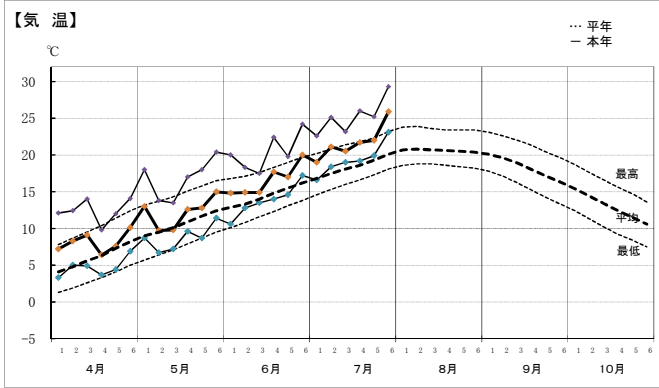
（室蘭のデータ）

【生育状況・農作業状況】

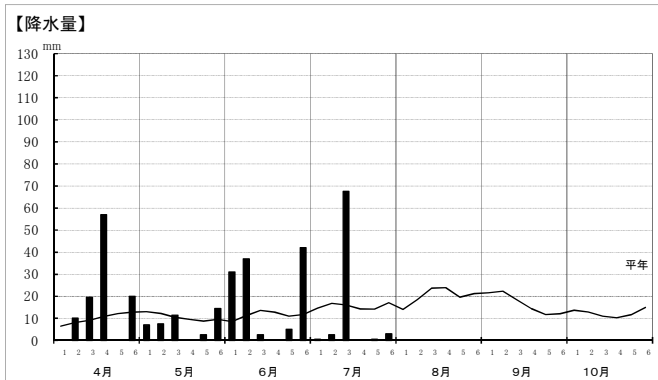
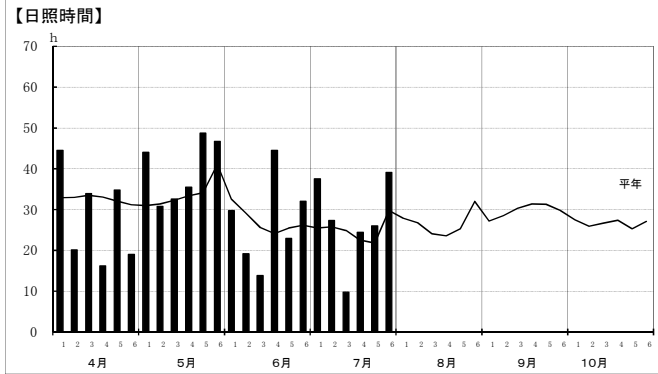
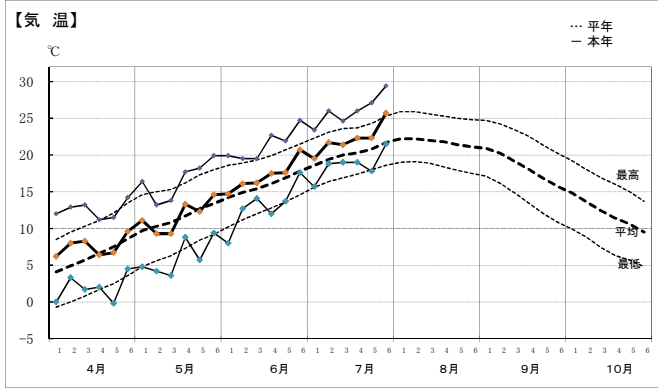
作物	生育状況及び農作業状況							摘 要
	生育概況若しくは農作業進捗状況					生育期節	遅速日数	
	区分	本年	平年差	評価				
水 稻	草丈	cm	95.3	13.3	やや長	出穂	早7	○7月下旬が高温多照で経過したため生育が進み、生育は平年より早い。
	葉数	枚	10.8	0.0	平年並			
	茎数	本/m ²	656.0	89.0	多			
	移植	%	96			±0	○移植作業は平年並でほぼ終了	
秋まき小麦	収穫	%	100.0	—	—	—	早7	○収穫は好天に恵まれ順調に終了した。
馬鈴しょ	茎長	cm	66.2	5.4	やや長	莖葉黄変	早3	○7月下旬が高温多照で経過したため生育が進み、生育は平年より早い。
	茎数	本/m ²	4.2	0.3	やや多			
大 豆	草丈	cm	75.7	3.1	平年並	開花	早6	○7月下旬が高温多照で経過したため生育が進み、生育は平年より早い。
	葉数	枚	9.9	0.4	平年並			
	栽植本数	本/10a	18,305	311	平年並			
小 豆	草丈	cm	58.8	25.4	長	開花	早4	○7月下旬が高温多照で経過したため生育が進み、生育は平年よりやや早い。
	葉数	枚	10.0	1.4	多			
	栽植本数	本/10a	17,511.0	501.0	平年並			
てん菜（移植）	草丈	cm	61.3	0.6	平年並	—	早3	○7月下旬が高温多照で経過したため生育が進み、生育は平年よりやや早い。
	葉数	枚	28.0	2.9	多			
	根周	cm	29.8	2.3	やや太			
てん菜（直播）	草丈	cm	63.1	2.7	平年並	—	早4	○7月下旬が高温多照で経過したため生育が進み、生育は平年よりやや早い。
	葉数	枚	23.4	3.0	多			
	根周	cm	24.5	3.1	太			
りんご	縦径	mm	55.0	2.0	やや大	—	早3	○果実肥大は良好である。
	横径	mm	61.0	2.0				
	体積	ml	101.4	9.4				
	摘果	%	98					
牧 草	草丈（2番草）	cm	67.2	5.7	平年並	出穂	早3	○2番草の生育はやや早く、一部のほ場で2番草の収穫が始まった。
とうもろこし（サイレージ用）	草丈	cm	317.5	58.5	長	絹糸抽出	早7	○7月下旬が高温多照で経過したため生育が進み、生育は平年より早い。
	葉数	枚	18.7	1.9	多			

この調査は、管内の農業改良普及センターが調査したものを加重平均により集計したものです。
遅速日数は、平年と比較した生育・作業の遅速を日数で表しています。
天気概況については、室蘭地方気象台の「農業気象情報」によります。
次回の公表は、8月15日現在を8月21日（月）に公表予定です。

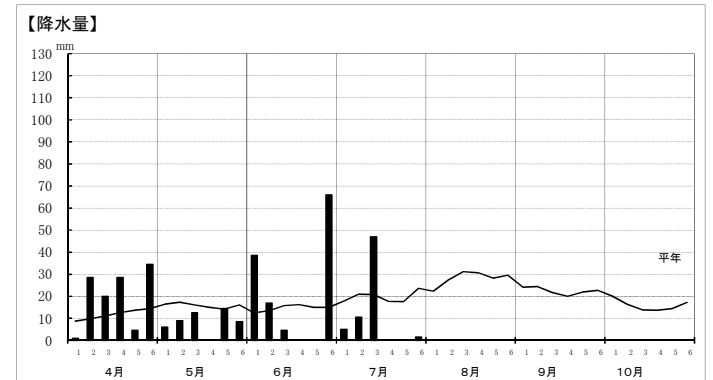
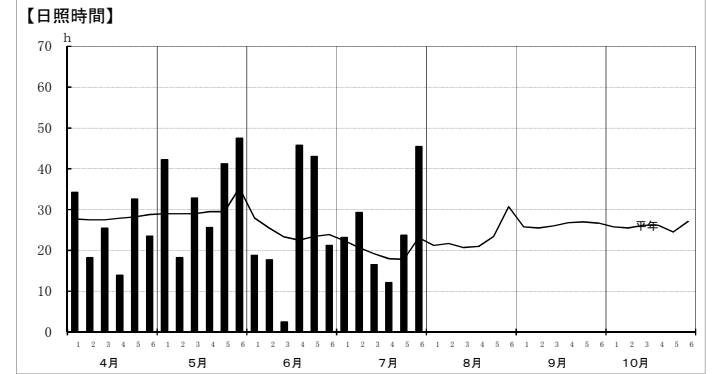
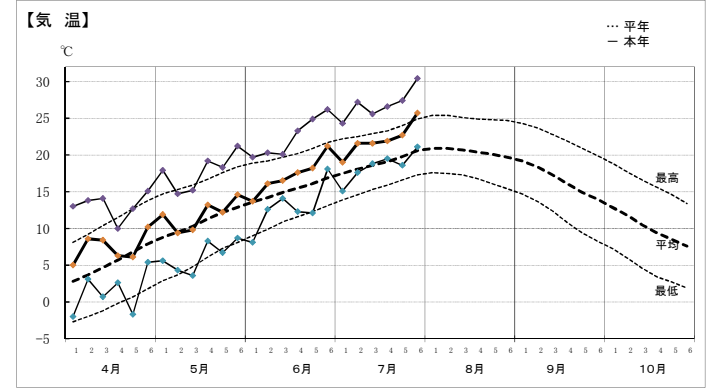
令和5年 農耕期の気象経過(室蘭)



令和5年 農耕期の気象経過(伊達)



令和5年 農耕期の気象経過(厚真)



連絡事項

令和5年8月7日

件名

農作物の生育状況等（8月1日現在）について

要旨

1 気象及び生育概況等

高気圧の張り出しにより晴れた日が多く、降水量は平年よりかなり少なかった。

月平均気温及び日最低気温の高い方から極値を更新したアメダス地点があった。

生育状況は順調で、やや早く推移している。

2 各作物の概要

・水 稻	早7日(早)
・秋まき小麦(収穫終)	早7日(平年並)
・馬鈴しょ	早3日(やや早)
・大豆	早6日(早)
・小豆	早4日(やや早)
・てん菜(移植)	早3日(やや早)
・てん菜(直播)	早4日(やや早)
・りんご	早3日(やや早)
・牧 草	早3日(やや早)
・飼料用とうもろこし	早7日(早い)

○ 次回は、8月15日現在で調査し、8月21日(月)公表予定。

その他(関連参考事項)

担当課

胆振総合振興局産業振興部農務課(担当:農政係 土田)

TEL 0143-24-9813(内線6-750-2712)