

東胆振地域の人口推計、患者 受療動向、病院・有床診療所の 状況等

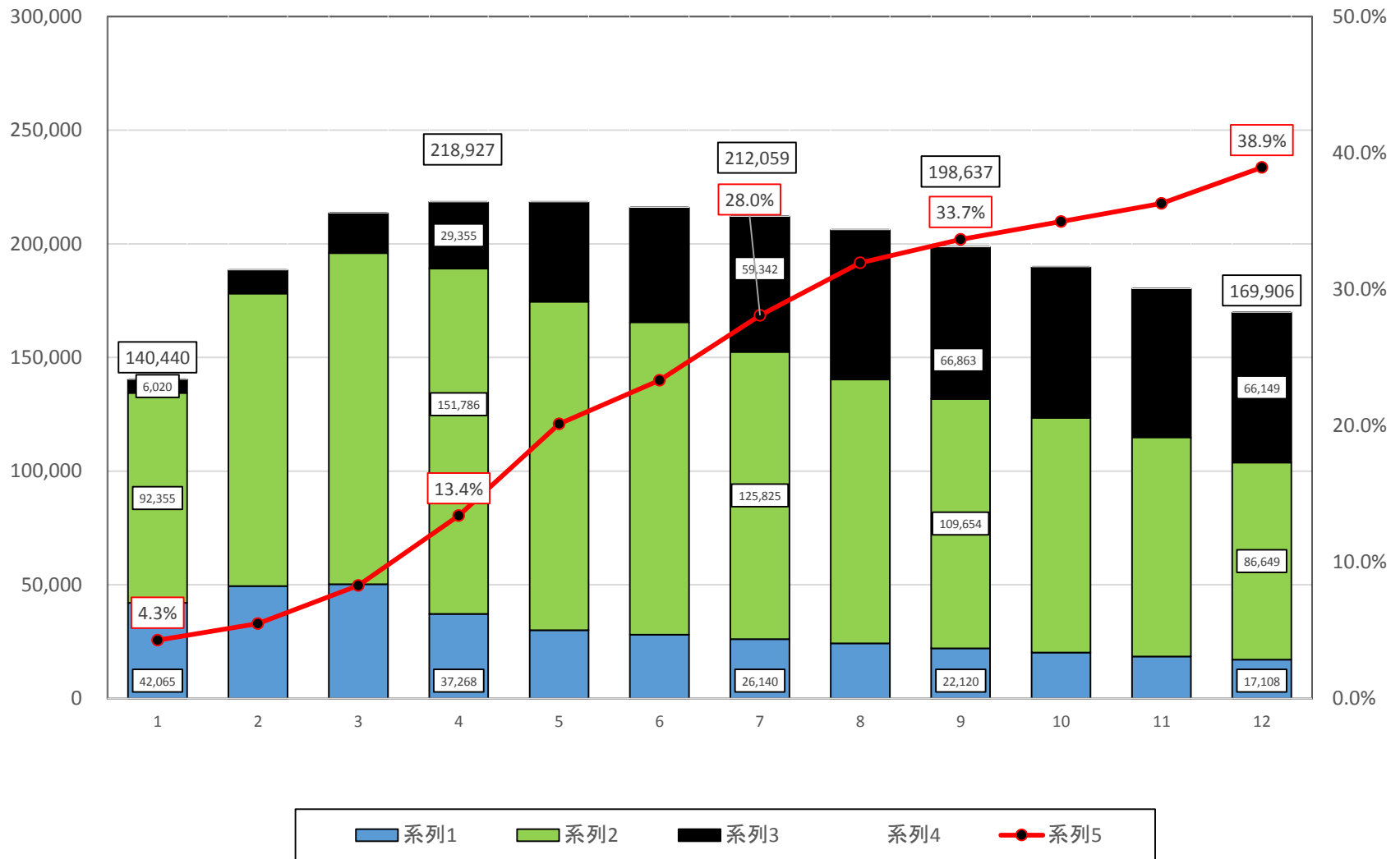


北海道胆振総合振興局保健環境部苫小牧地域保健室

平成30年7月12日(地域医療構想説明会)

人口構造の変化（東胆振構想区域）

（単位：人）



※国勢調査及び国立社会保障・人口問題研究所による推計（平成30年推計）

※人口の計には年齢不詳を含むため、内訳と一致しない場合があります。

人口構造の変化（東胆振構想区域）

総人口の推移

（単位：人）

市町村名	1965年	1975年	1985年	1995年	2005年	2010年	2015年	2020年	2025年	2030年	2035年	2040年
苫小牧市	81,812	132,477	158,061	169,328	172,758	173,320	172,737	170,448	166,550	161,365	155,212	148,083
白老町	17,617	22,585	24,353	22,414	20,748	19,376	17,740	15,976	14,213	12,455	10,760	9,180
厚真町	8,875	6,976	6,603	5,734	5,240	4,890	4,838	4,685	4,368	4,048	3,742	3,428
安平町	13,383	11,633	10,526	9,484	9,131	8,726	8,148	7,519	6,874	6,236	5,620	5,035
むかわ町	18,753	14,851	14,068	11,967	10,602	9,746	8,596	7,582	6,632	5,755	4,937	4,180
東胆振	140,440	188,522	213,611	218,927	218,479	216,058	212,059	206,210	198,637	189,859	180,271	169,906

※国勢調査及び国立社会保障・人口問題研究所による推計（平成30年3月推計）

75歳以上人口の推移

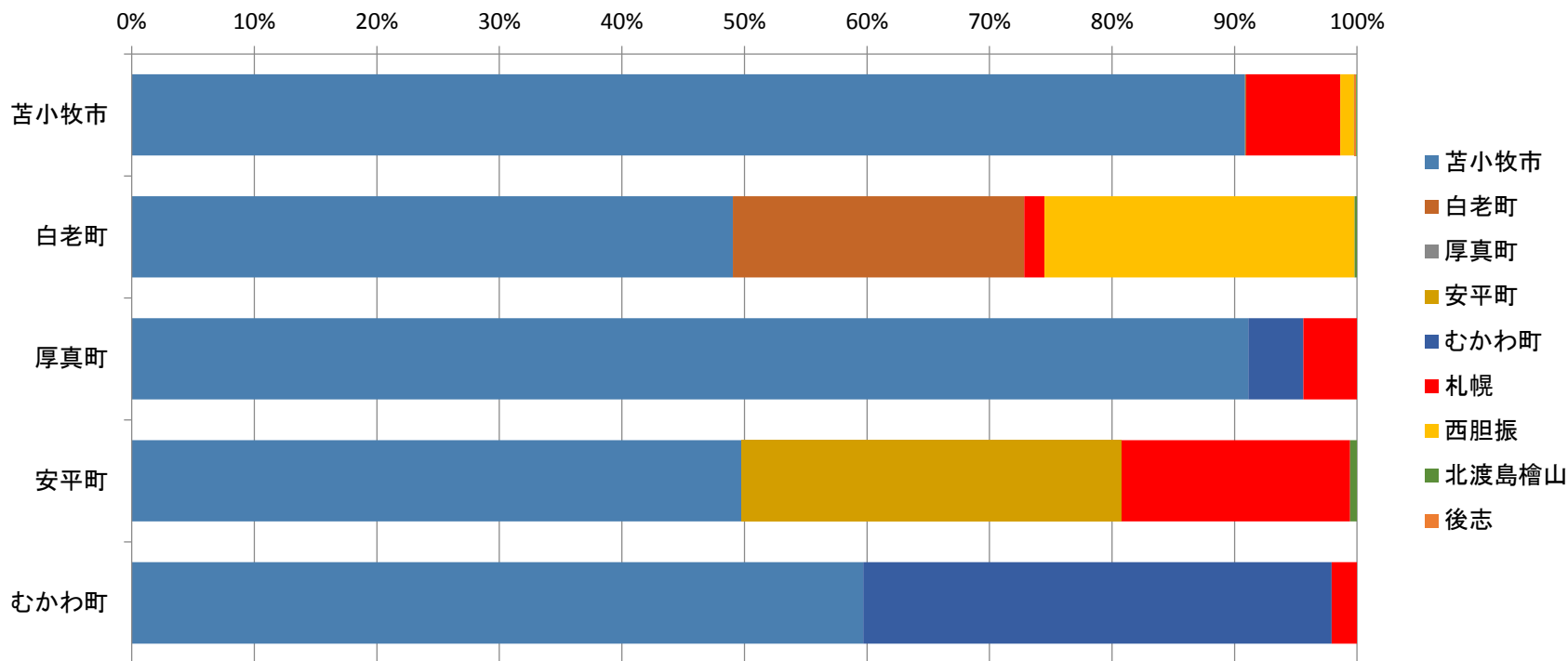
（単位：人）

市町村名	1965年	1975年	1985年	1995年	2005年	2010年	2015年	2020年	2025年	2030年	2035年	2040年
苫小牧市	896	1,745	3,818	7,155	13,473	16,818	20,468	24,252	29,967	33,701	33,809	32,977
白老町	181	404	807	1,445	2,606	3,105	3,449	3,932	4,368	4,348	3,804	3,271
厚真町	174	215	362	520	751	866	928	961	1,028	1,061	1,043	991
安平町	241	276	443	683	1,141	1,386	1,447	1,519	1,643	1,596	1,489	1,354
むかわ町	224	334	570	863	1,435	1,662	1,687	1,686	1,739	1,745	1,585	1,414
東胆振	1,716	2,974	6,000	10,666	19,406	23,837	27,979	32,350	38,745	42,451	41,730	40,007

※国勢調査及び国立社会保障・人口問題研究所による推計（平成30年3月推計）

75歳以上人口がピークとなる年を着色しています。

入院患者の受療動向（東胆振構想区域）



合計 / 総件数	医療機関市区町村名								
負担者市区町村名	苫小牧市	白老町	厚真町	安平町	むかわ町	札幌	西胆振	北渡島檜山	後志
苫小牧市	90.9%	0.1%				7.7%	1.1%	0.05%	0.1%
白老町	49.1%	23.8%				1.6%	25.3%	0.2%	
厚真町	91.1%				4.5%	4.4%			
安平町	49.7%			31.0%			18.7%	0.6%	
むかわ町	59.7%				38.2%	2.1%			
圏域内と圏域外流出状況	82.1%	3.3%		1.2%	1.9%	6.9%	4.3%	0.1%	0.1%
	圏域内 88.5%					圏域外 11.5%			

※NDBの利用ルールにより、以下の集計データは表示されません。

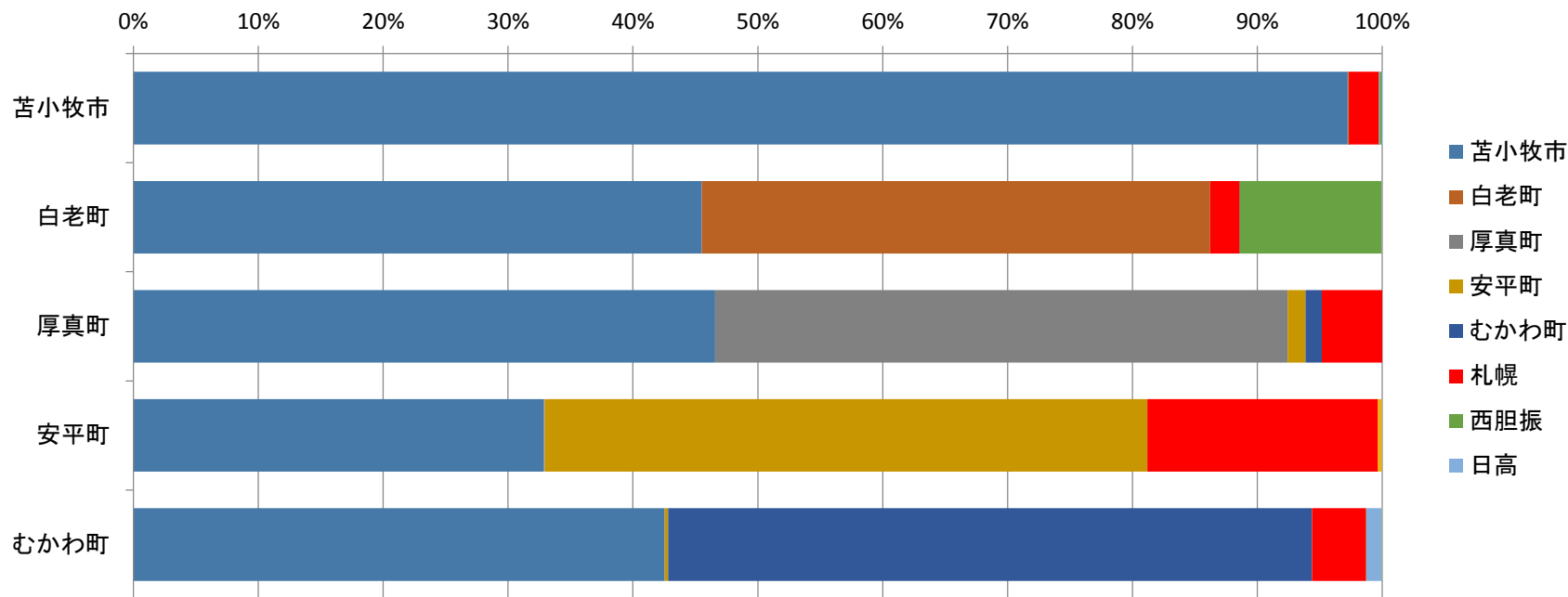
i) 人口2,000人未満の市区町村では、患者等の数を表示しないこと。

ii) 人口2,000人以上25,000人未満の市区町村では、患者等の数が20未満になる集計単位が含まれないこと。

iii) 人口25,000人以上の市区町村では、患者等の数が10未満になる集計単位が含まれないこと。

厚生労働省「医療計画作成支援データブック」平成27年度受療動向

外来患者の受療動向（東胆振構想区域）



合計 / 総件数	医療機関市区町村名							
負担者市区町村名	苫小牧市	白老町	厚真町	安平町	むかわ町	札幌	西胆振	日高
苫小牧市	97.3%	0.07%	0.00%	0.01%	0.01%	2.4%	0.1%	0.03%
白老町	45.5%	40.7%				2.4%	11.3%	0.04%
厚真町	46.6%		45.8%	1.4%	1.3%	4.8%		
安平町	32.9%		0.08%	48.3%		18.5%		0.02%
むかわ町	42.5%		0.05%	0.3%	51.6%	4.3%	0.01%	1.2%
圏域内と圏域外流出状況	83.4%	4.8%	1.5%	2.6%	2.8%	3.4%	1.4%	0.1%
	圏域内 95.0%					圏域外 5.0%		

※NDBの利用ルールにより、以下の集計データは表示されません。

i) 人口2,000人未満の市区町村では、患者等の数を表示しないこと。

ii) 人口2,000人以上25,000人未満の市区町村では、患者等の数が20未満になる集計単位が含まれないこと。

iii) 人口25,000人以上の市区町村では、患者等の数が10未満になる集計単位が含まれないこと。

厚生労働省「医療計画作成支援データブック」平成27年度受療動向

病院の状況（東胆振構想区域）

※H28病床機能報告から作成
(平成28)年7月1日時点の機能

病床利用率＝在棟患者延べ数（年間）÷（稼働病床数×366）×100
救急搬送受入数＝救急車や救急医療用ヘリコプター等により搬送され受け入れた患者数

	許可 病床数	非稼働 ※()は うち 休棟中の 病床数	稼働病床数				病床 利用率 (%)	入院 基本料	救急搬送 受入数	備考	
			全体	高度急性 期	急性期	回復期					慢性期
王子総合病院	440	10	430	8	422	—	—	85.2	集中3、 7対1	2,991	救急輪番制病院
苫小牧市立病院	378	20	358	23	335	—	—	71.4	新生集中2、 7対1、 包括1等	3,138	地域センター病院 救急輪番制病院 他会計繰入金 1,280,765千円
(社医)平成醫塾 苫小牧東病院	260	—	260	—	50	104	106	92.1	10対1、Ⅱ1、 療養1、緩和1	84	
(社医)延山会 苫小牧澄川病院	180	—	180	—	—	—	180	99.8	15対1、 療養1	13	(うち介護療養90床)
(医社)養生館 苫小牧日翔病院	168	—	168	—	168	—	—	86.0	10対1	630	
(医)同樹会 苫小牧病院	141	32	109	—	94	—	15	75.6	10対1、 療養2	174	平成28年11月急性期50床を回 復期(地域包括ケア病棟)へ転換
(医社)嵩仁会 苫都病院	82	—	82	—	—	—	82	98.6	療養1	2	(うち介護療養58床)
勤医協苫小牧 病院	80	—	80	—	42	38	—	95.5	10対1 Ⅱ1	210	
(医社)玄洋会 道央佐藤病院	63	3	60	—	—	—	60	97.1	療養2	—	平成30年7月1日慢性期60床 を介護医療院へ転換
(医社)眞和會 苫小牧病院	59	—	59	—	—	—	59	82.9	療養2	—	
白老町立国民 健康保険病院	58	8	50	—	50	—	—	77.8	10対1	222	他会計繰入金 283,039千円
(医社)養生館 青葉病院	52	—	52	—	—	—	52	92.8	障害10対1	5	
(医)同和会 追分菊池病院	40	10 (10)	30	—	30	—	—	81.4	15対1	62	
むかわ町鶴川 厚生病院	40	—	40	—	—	40	—	58.0	10対1	108	他会計繰入金 262,778千円

有床診療所の状況（東胆振構想区域）

※H28病床機能報告から作成
(平成28)年7月1日時点の機能

病床利用率＝在棟患者延べ数（年間）÷（稼働病床数×366）×100
救急搬送受入数＝救急車や救急医療用ヘリコプター等により搬送され受け入れた患者数

	許可 病床数	非稼働 ※()は うち 休棟中の 病床数	稼働病床数				病床 利用率 (%)	入院 基本料	救急搬送 受入数	
			全体	高度急性期	急性期	回復期				慢性期
稲岡内科小児科	19	未報告								
(医社) 岩城産婦人科	19	—	19	—	19	—	—	37.3	有床診	—
(医社) 保生会沖医院	19	—	19	—	—	—	19	53.7	有床診	12
(医社) 喜早眼科	19	10	9	—	9	—	—	30.6	有床診	—
(医社) 未来ケイ・アン ド・エイ・クリニック	19	未報告								
光洋いきいきクリニック	19	—	19	—	19	—	—	36.5	有床診	9
苫小牧消化器外科	19	—	19	—	19	—	—	71.6	有床診	18
(医社) 苫小牧東部脳神経 外科	19	未報告								
とまこまい脳神経外科	19	—	19	—	19	—	—	91.1	有床診	77
(医社) 苫小牧泌尿器科・ 循環器内科	19	—	19	—	19	—	—	4.8	有床診	—
(医社) 卵会とまこまい レディースクリニック	18	—	18	—	18	—	—	64.5	有床診	—
(医社) 清尚会三上外科整 形外科	19	未報告								
(医社) のぞみ会レディー ズクリニックぬまのはた	1	1	0	—	—	—	—	0	有床診	—
(医社) 生田医院	19	—	19	—	19	—	—	87.1	有床診	—
(医社) 創亮会藤田内科 クリニック	19	—	19	—	—	—	19	4.8	有床診	—
むかわ町国民健康保険穂別 診療所	19	—	19	—	19	—	—	49.6	有床診	—

病院・診療所の状況（東胆振構想区域）

※H28病床機能報告から作成
(平成28)年7月1日時点の機能

病床利用率＝在棟患者延べ数（年間）÷（稼働病床数×366）×100

	許可 病床数	非稼働 ※()は うち 休棟中の 病床数	稼働 病床数						病床 利用率 (%)	備考
				全体	高度急性 期	急性期	回復期	慢性期		
病院	2,041	83 (10)	稼働 病床数	1,958	31	1,191	182	554	85.1	
有床診療所	285	11 未報告 76		198	—	160	—	38	37.3	
計・・・①	2,326	94 (10) 未報告 76		2,156	31	1,351	182	592	—	
H37（2025 年）推計 必要病床数 ・・・②	—	—		2,462	233	752	800	677	—	○H28稼働病床数とH37（2025 年）推計必要数を比べる（①－②） と、全体で306床不足、高度202床 不足、急性599床過剰、回復618床 不足、慢性85床不足。 ○非稼働等を含む許可病床数と比較 しても、全体で136床不足。

【参考】医療法30条の4第2項第14号
による
基準病床数 1,959床(H28当時)
2,027床(H30現在)

既存病床数 2,075床(H28当時)
2,075床(H30.6現在)
○基準病床数より過剰となっている。

※既存病床数＝病院の許可病床数
＋有床診療所病床数の一部
－ICU等病床

地域医療介護総合確保基金(医療分)の活用状況(東胆振構想区域)

事業名	区分	備考
1 病床機能分化・連携促進 基盤整備事業	<ul style="list-style-type: none">施設整備事業（1件）設備整備事業（1件）理学療法士等確保事業（1件）	1施設で3件
2 在宅医療提供体制強化事業	<ul style="list-style-type: none">訪問診療用ポータブル機器等 整備事業（2件）	2施設で各1件