

7 / 6 (木) の発表

報道発表資料の配付日時 7月6日(木) 15時00分

発表項目 (行事名)	農作物生育状況調査(7月1日現在)の結果について		
記者レクチャー のお知らせ	(実施日時)	発表者	
		発表場所	
概要	<p>7月1日現在で農業改良普及センターが調査した胆振管内の農作物生育状況等は、別紙のとおりです。</p> <p>【調査結果の概要】</p> <ul style="list-style-type: none"> ・水稲 早4日(やや早) ・秋まき小麦 早3日(やや早) ・馬鈴しょ 早2日(平年並) ・大豆 早4日(やや早) ・小豆 早2日(平年並) ・てん菜(移植) 早2日(平年並) ・てん菜(直播) 早3日(やや早) ・りんご 早3日(やや早) ・牧草 早1日(平年並) ・飼料用とうもろこし 早5日(早い) 		
参考	本年度の農作物生育状況については、10月15日現在まで毎月1日と15日現在で公表します。(次回公表日は、7月21日(金)を予定)		

報道(取材)に当たってのお願い			
他のクラブとの関係	同時配付	(場所) 道政記者クラブ同時発表(全道分)	
	同時レク		

担当 (連絡先)	胆振総合振興局産業振興部農務課(担当者: 農務課長 林、農政係 土田) TEL ダイヤルイン 0143-24-9517 内線 2700
-------------	---

農作物の生育状況（7月1日現在）

令和5年（2023年）7月6日
北海道胆振総合振興局

【天気概況】

6月前半	低気圧や気圧の谷の影響で雨の降った日が多かった。
6月後半	高気圧に覆われ晴れた日もあったが、期間の後半は低気圧や気圧の谷の影響で雨の降った日が多かった。

（天気概況は胆振地方全体を表す）

月・旬	平均気温(°C)		降水量(mm)		日照時間(hr)		摘 要
	本年	平年差	本年	平年比	本年	平年比	
6月上旬	14.9	1.9	81.0	243%	61.1	112%	気温は平年より高く、降水量は平年よりかなり多く、日照時間は平年並だった。
6月下旬	18.5	2.6	61.0	179%	51.4	100%	気温は平年より高く、降水量は平年よりかなり多く、日照時間は平年並だった。

（室蘭のデータ）

【生育状況・農作業状況】

作物	生育状況及び農作業状況						遅速日数	摘 要
	生育概況若しくは農作業進捗状況					生育期節		
	区分	本年	平年差	評価	評価			
水 稻	草丈	cm	42.7	4.7	長	幼穂形成	早4	○高温・多照で生育が進んだため、生育はやや早い
	葉数	枚	8.9	0.5	やや多			
	茎数	本/m ²	621.0	172.0	多			
秋まき小麦	稈長	cm	80.0	2.0	平年並	乳熟	早3	○生育はうやや早く順調である
	穂数	本/m ²	684.0	(40.0)	やや少			
	穂長	cm	9.6	6.0	やや長			
馬鈴しょ	草長	cm	54.1	3.3	やや長	開花	早2	○生育は平年並で順調である
	茎数	本/株	4.2	0.3	やや多			
大 豆	草丈	cm	27.5	4.9	長	—	早4	○高温・多照で生育が進んだため、生育はやや早い
	葉数	枚	4.5	0.7	多			
	栽植本数	本/10a	18,305	311	平年並			
小 豆	草丈	cm	6.0	1.5	長	—	早2	○生育は平年並で順調である
	葉数	枚	2.4	0.4	多			
	栽植本数	本/10a	17,511	501	平年並			
てん菜（移植）	草丈	cm	47.0	1.5	平年並	—	早2	○生育は平年並で順調である
	葉数	枚	19.6	2.2	多			
てん菜（直播）	草丈	cm	40.8	3.3	やや長	—	早3	○高温・多照で生育が進んだため、生育はやや早い
	葉数	枚	14.4	1.6	多			
りんご	縦径	mm	35.0	3.0	大	—	早3	○生育及び作業は順調
	横径	mm	37.0	3.0				
	体積	ml	23.8	4.4				
	摘果	%	35					
牧 草	草丈（2番草）	cm	13.2	1.1	平年並	出穂	早1	○1番草の収穫は連続した晴天日が少ないため停滞した ○2番草の生育は平年並みである
	収穫（1番草）	%	64				遅2	
とうもろこし（サイレージ用）	草丈	cm	106.0	39.1	長	—	早5	○高温・多照で生育が進んだため、生育は早い
	葉数	枚	10.3	1.6	多			

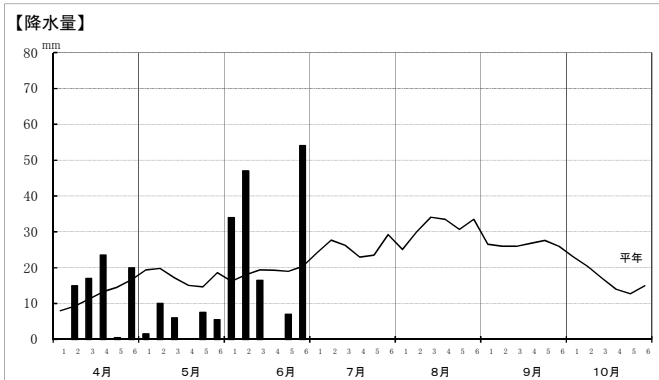
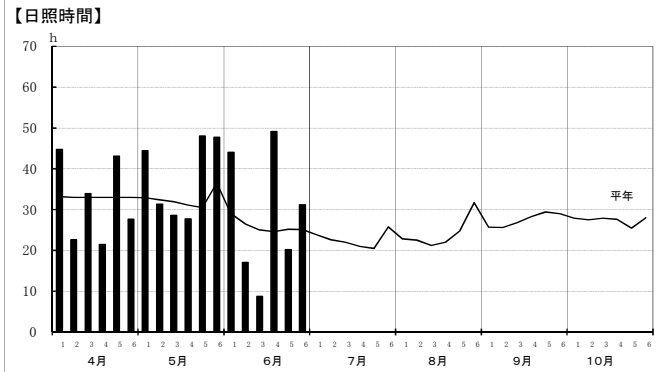
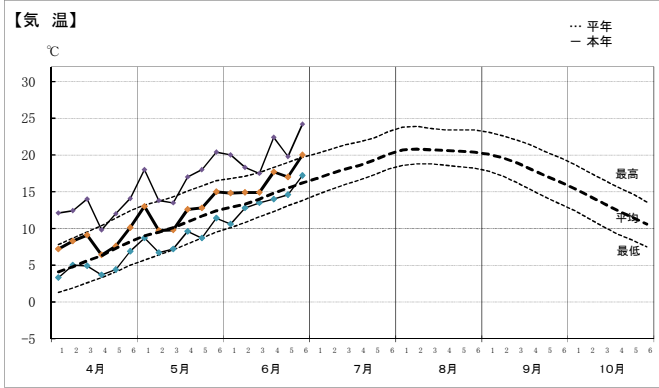
この調査は、管内の農業改良普及センターが調査したものを加重平均により集計したものです。

遅速日数は、平年と比較した生育・作業の遅速を日数で表しています。

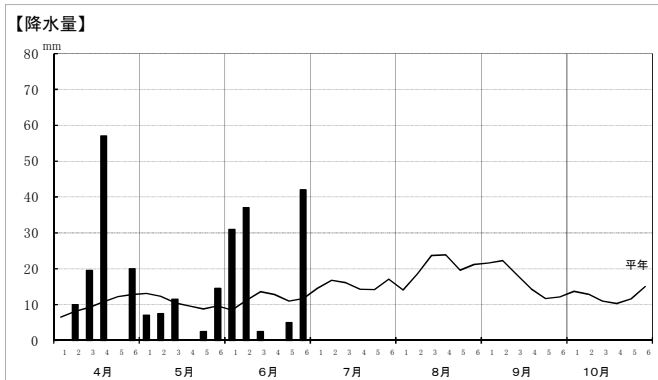
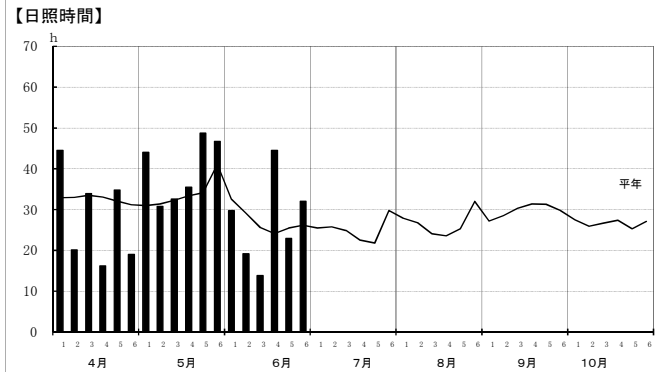
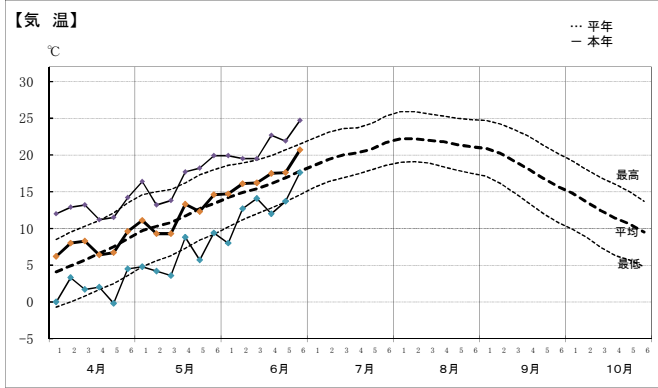
天気概況については、室蘭地方気象台の「農業気象情報」によります。

次回の公表は、7月15日現在を7月21日（金）に公表予定です。

令和5年 農耕期の気象経過(室蘭)



令和5年 農耕期の気象経過(伊達)



令和5年 農耕期の気象経過(厚真)

