



その先の、道へ。北海道
Hokkaido. Expanding Horizons.

資料6

令和元年度病床機能報告

令和3年（2021年）1月
北海道保健福祉部地域医療課

- 令和元年度の病床機能報告は令和元年7月1日時点で一般病床・療養病床を有する病院及び有床診療所が対象です。

報告対象 838施設（病院484施設、有床診療所354施設）
 集 計 827施設（病院481施設、有床診療所346施設）

〔報告率〕	病 院	481施設／484施設	99.4%
	診療所	346施設／354施設	97.7%
	全 体	827施設／838施設	98.7%

（補足事項）

- 報告対象外となる医療機関は、以下のとおりです。

① 一般病床・療養病床を有していない医療機関

※許可病床として精神病床のみ、結核病床のみ、感染症病床のみを有する医療機関

② 都道府県に全許可病床を返還済み又は令和2年3月31日までに返還予定（無床診療所に移行予定）である医療機関

③ 特定の条件に該当する医療機関

- ・ 刑事施設等や入国者収容所等の中に設けられた医療機関や皇室用財産である医療機関（宮内庁病院）
- ・ 特定の事業所等の従業員やそのご家族の診療のみを行う医療機関であって、保険医療機関でないもの

※一般開放している場合は、自衛隊病院等であっても報告対象

④ 休院・廃院済み又は令和2年3月31日までに休院・廃院予定である医療機関

⑤ 令和元年7月2日以降に新たに開設した医療機関

- 資料中の「休棟等」は、令和元年7月1日時点で、休棟中又は病床機能について未回答（許可病床数は回答）の病床数です。

- 今後、報告書の訂正などにより、内容を変更することがあります。

2019（令和元）年7月1日時点の医療機能【許可病床】

二次圏域	医療機能	病院	診療所	計
南 渡 島	高度急性期	484	0	484
	急性期	2,866	191	3,057
	回復期	646	20	666
	慢性期	1,204	55	1,259
	休 稼 等	121	96	217
計	5,321	362	5,683	
南 檜 山	高度急性期	0	0	0
	急性期	175	4	179
	回復期	0	0	0
	慢性期	168	19	187
	休 稼 等	48	19	67
計	391	42	433	
北 渡 島 檜 山	高度急性期	0	0	0
	急性期	337	0	337
	回復期	68	0	68
	慢性期	454	0	454
	休 稼 等	61	0	61
計	920	0	920	
札 幌	高度急性期	3,376	0	3,376
	急性期	14,405	1,615	16,020
	回復期	3,004	126	3,130
	慢性期	11,424	151	11,575
	休 稼 等	397	337	734
計	32,606	2,229	34,835	
後 志	高度急性期	149	0	149
	急性期	1,088	208	1,296
	回復期	349	19	368
	慢性期	862	68	930
	休 稼 等	139	83	222
計	2,587	378	2,965	
南 空 知	高度急性期	0	0	0
	急性期	976	172	1,148
	回復期	139	19	158
	慢性期	784	27	811
	休 稼 等	0	19	19
計	1,899	237	2,136	
中 空 知	高度急性期	26	0	26
	急性期	662	58	720
	回復期	157	19	176
	慢性期	948	19	967
	休 稼 等	60	19	79
計	1,853	115	1,968	
北 空 知	高度急性期	0	0	0
	急性期	149	0	149
	回復期	42	0	42
	慢性期	407	0	407
	休 稼 等	8	0	8
計	606	0	606	

二次圏域	医療機能	病院	診療所	計
西 胆 振	高度急性期	60	0	60
	急性期	1,264	45	1,309
	回復期	605	0	605
	慢性期	1,593	0	1,593
	休 稼 等	145	55	200
計	3,667	100	3,767	
東 胆 振	高度急性期	33	0	33
	急性期	1,147	189	1,336
	回復期	278	1	279
	慢性期	510	19	529
	休 稼 等	10	76	86
計	1,978	285	2,263	
日 高	高度急性期	0	0	0
	急性期	234	19	253
	回復期	0	0	0
	慢性期	308	18	326
	休 稼 等	25	5	30
計	567	42	609	
上 川 中 部	高度急性期	1,286	0	1,286
	急性期	2,105	237	2,342
	回復期	736	133	869
	慢性期	1,910	34	1,944
	休 稼 等	92	44	136
計	6,129	448	6,577	
上 川 北 部	高度急性期	11	0	11
	急性期	331	29	360
	回復期	229	0	229
	慢性期	283	0	283
	休 稼 等	12	0	12
計	866	29	895	
富 良 野	高度急性期	0	0	0
	急性期	145	19	164
	回復期	152	0	152
	慢性期	175	0	175
	休 稼 等	0	0	0
計	472	19	491	
留 萌	高度急性期	0	0	0
	急性期	262	38	300
	回復期	74	0	74
	慢性期	188	19	207
	休 稼 等	128	0	128
計	652	57	709	
宗 谷	高度急性期	0	0	0
	急性期	335	38	373
	回復期	136	19	155
	慢性期	146	19	165
	休 稼 等	39	0	39
計	656	76	732	

二次圏域	医療機能	病院	診療所	計
北 網	高度急性期	337	0	337
	急性期	1,114	126	1,240
	回復期	110	38	148
	慢性期	716	57	773
	休 稼 等	113	41	154
計	2,390	262	2,652	
遠 紋	高度急性期	92	0	92
	急性期	348	0	348
	回復期	107	0	107
	慢性期	348	19	367
	休 稼 等	83	38	121
計	978	57	1,035	
十 勝	高度急性期	373	0	373
	急性期	1,553	150	1,703
	回復期	825	50	875
	慢性期	1,354	35	1,389
	休 稼 等	75	67	142
計	4,180	302	4,482	
釧 路	高度急性期	572	0	572
	急性期	1,465	96	1,561
	回復期	330	0	330
	慢性期	820	38	858
	休 稼 等	6	14	20
計	3,193	148	3,341	
根 室	高度急性期	0	0	0
	急性期	327	14	341
	回復期	0	0	0
	慢性期	170	0	170
	休 稼 等	72	11	83
計	569	25	594	
合 計	高度急性期	6,799	0	6,799
	急性期	31,288	3,248	34,536
	回復期	7,987	444	8,431
	慢性期	24,772	597	25,369
	休 稼 等	1,634	924	2,558
計	72,480	5,213	77,693	

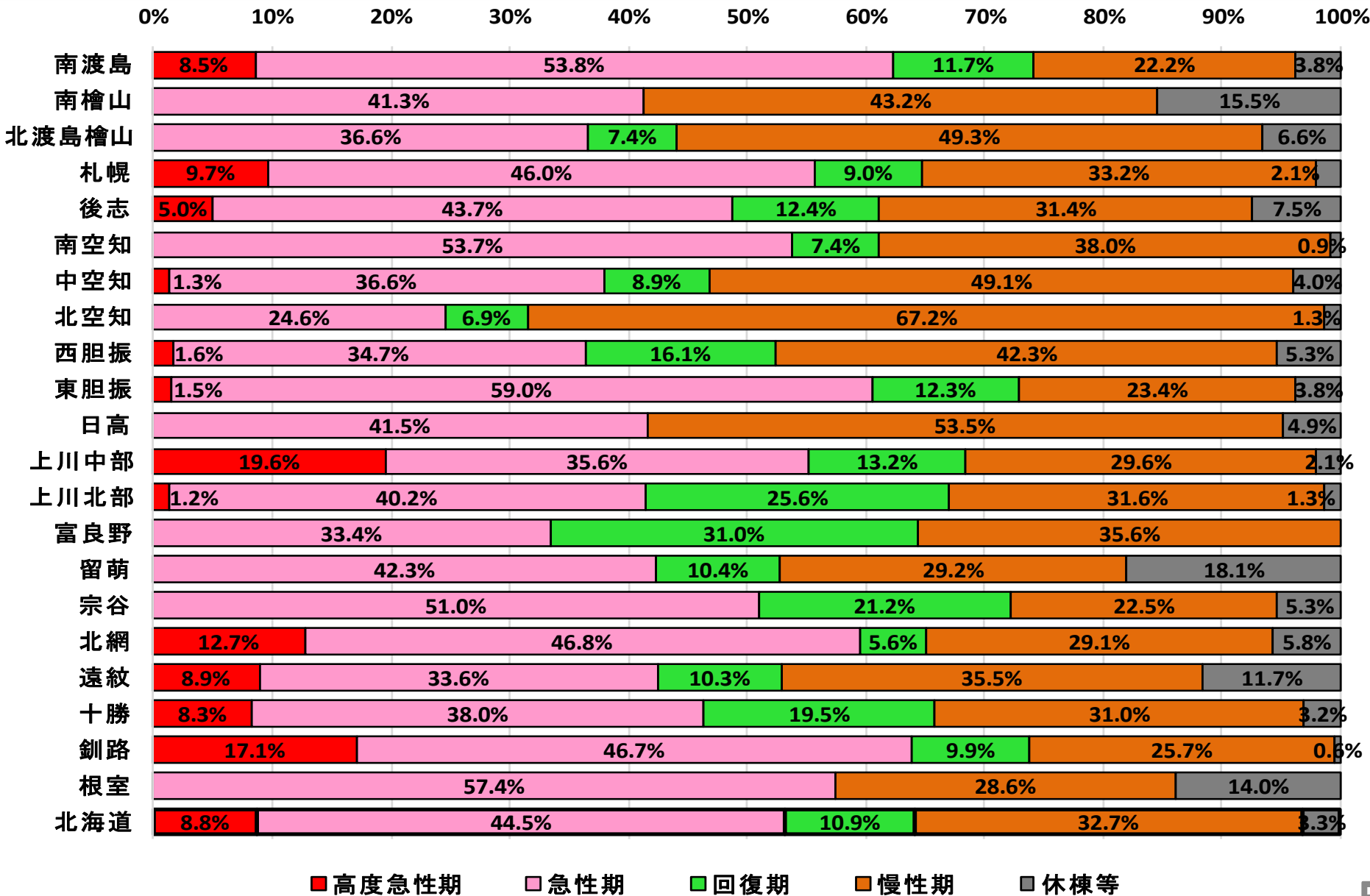
2019（令和元）年7月1日時点の医療機能【稼働病床】

二次圏名	医療機能	病院	診療所	計
南 渡 島	高度急性期	481	0	481
	急性期	2,818	186	3,004
	回復期	638	19	657
	慢性期	1,179	52	1,231
	休 稼 等	0	0	0
計	5,116	257	5,373	
南 檜 山	高度急性期	0	0	0
	急性期	160	0	160
	回復期	0	0	0
	慢性期	112	16	128
	休 稼 等	0	0	0
計	272	16	288	
北 渡 島 檜 山	高度急性期	0	0	0
	急性期	291	0	291
	回復期	53	0	53
	慢性期	454	0	454
	休 稼 等	0	0	0
計	798	0	798	
札 幌	高度急性期	3,286	0	3,286
	急性期	14,000	1,430	15,430
	回復期	2,968	102	3,070
	慢性期	11,375	125	11,500
	休 稼 等	156	28	184
計	31,785	1,685	33,470	
後 志	高度急性期	149	0	149
	急性期	1,088	173	1,261
	回復期	334	19	353
	慢性期	859	63	922
	休 稼 等	107	0	107
計	2,537	255	2,792	
南 空 知	高度急性期	0	0	0
	急性期	938	171	1,109
	回復期	129	19	148
	慢性期	743	27	770
	休 稼 等	0	0	0
計	1,810	217	2,027	
中 空 知	高度急性期	26	0	26
	急性期	662	45	707
	回復期	157	19	176
	慢性期	943	19	962
	休 稼 等	44	0	44
計	1,832	83	1,915	
北 空 知	高度急性期	0	0	0
	急性期	149	0	149
	回復期	32	0	32
	慢性期	407	0	407
	休 稼 等	0	0	0
計	588	0	588	

二次圏名	医療機能	病院	診療所	計
西 胆 振	高度急性期	51	0	51
	急性期	1,190	45	1,235
	回復期	579	0	579
	慢性期	1,412	0	1,412
	休 稼 等	0	0	0
計	3,232	45	3,277	
東 胆 振	高度急性期	33	0	33
	急性期	1,128	178	1,306
	回復期	268	0	268
	慢性期	496	19	515
	休 稼 等	0	0	0
計	1,925	197	2,122	
日 高	高度急性期	0	0	0
	急性期	234	10	244
	回復期	0	0	0
	慢性期	308	18	326
	休 稼 等	0	0	0
計	542	28	570	
上 川 中 部	高度急性期	1,262	0	1,262
	急性期	2,039	214	2,253
	回復期	682	132	814
	慢性期	1,680	34	1,714
	休 稼 等	0	19	19
計	5,663	399	6,062	
上 川 北 部	高度急性期	11	0	11
	急性期	318	19	337
	回復期	206	0	206
	慢性期	263	0	263
	休 稼 等	0	0	0
計	798	19	817	
富 良 野	高度急性期	0	0	0
	急性期	145	19	164
	回復期	148	0	148
	慢性期	145	0	145
	休 稼 等	0	0	0
計	438	19	457	
留 萌	高度急性期	0	0	0
	急性期	247	38	285
	回復期	74	0	74
	慢性期	188	0	188
	休 稼 等	0	0	0
計	509	38	547	
宗 谷	高度急性期	0	0	0
	急性期	322	34	356
	回復期	136	19	155
	慢性期	142	14	156
	休 稼 等	0	0	0
計	600	67	667	

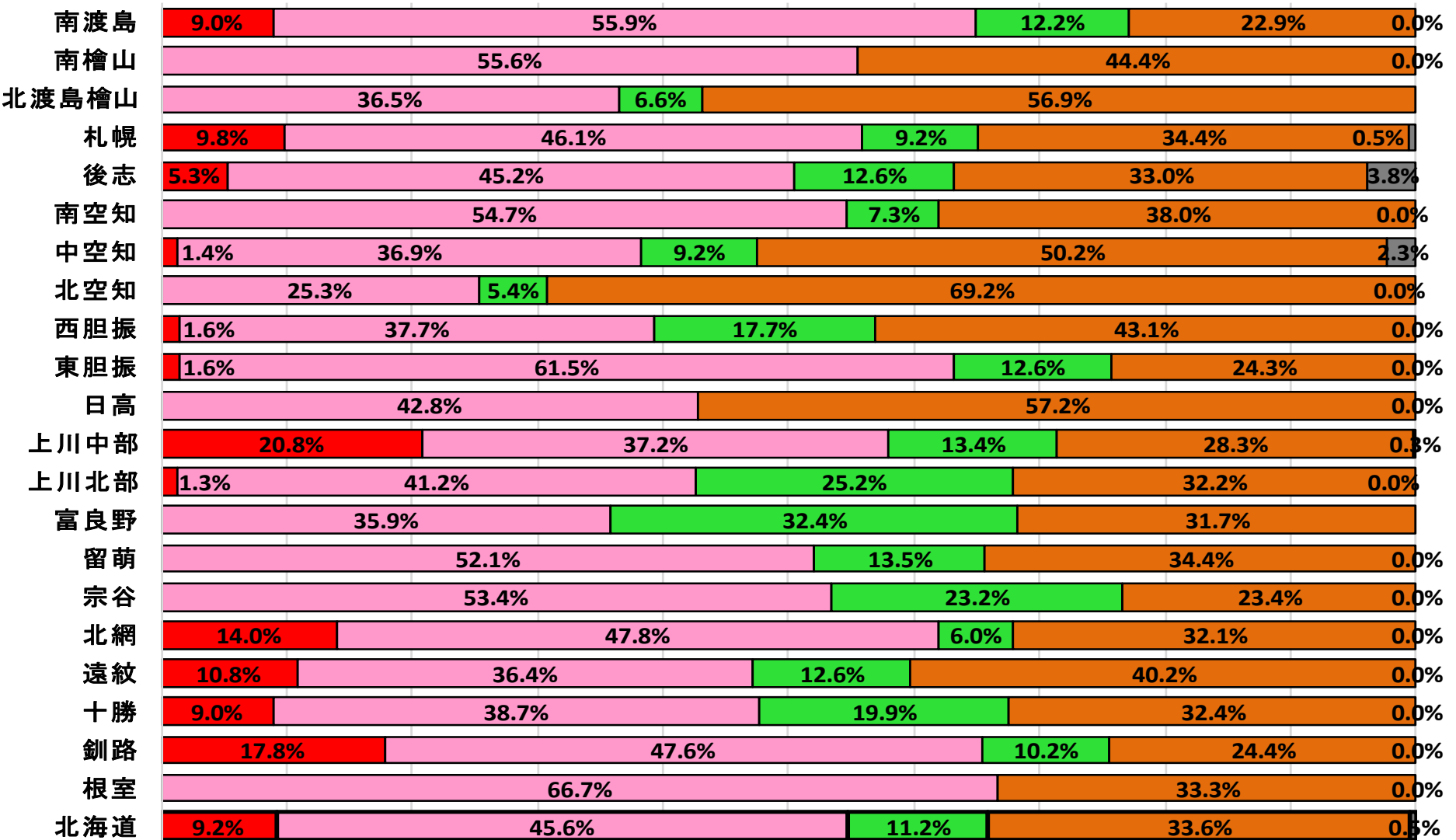
二次圏名	医療機能	病院	診療所	計
北 網	高度急性期	337	0	337
	急性期	1,081	67	1,148
	回復期	110	34	144
	慢性期	714	57	771
	休 稼 等	0	0	0
計	2,242	158	2,400	
遠 紋	高度急性期	92	0	92
	急性期	309	0	309
	回復期	107	0	107
	慢性期	323	19	342
	休 稼 等	0	0	0
計	831	19	850	
十 勝	高度急性期	373	0	373
	急性期	1,488	124	1,612
	回復期	790	41	831
	慢性期	1,324	26	1,350
	休 稼 等	0	0	0
計	3,975	191	4,166	
釧 路	高度急性期	572	0	572
	急性期	1,465	64	1,529
	回復期	329	0	329
	慢性期	755	30	785
	休 稼 等	0	0	0
計	3,121	94	3,215	
根 室	高度急性期	0	0	0
	急性期	327	14	341
	回復期	0	0	0
	慢性期	170	0	170
	休 稼 等	0	0	0
計	497	14	511	
合 計	高度急性期	6,673	0	6,673
	急性期	30,399	2,831	33,230
	回復期	7,740	404	8,144
	慢性期	23,992	519	24,511
	休 稼 等	307	47	354
計	69,111	3,801	72,912	

2019（令和元）年7月1日時点の医療機能等の割合 【許可病床ベース】



2019（令和元）年7月1日時点の医療機能等の割合 【稼働病床ベース】

0% 10% 20% 30% 40% 50% 60% 70% 80% 90% 100%



■ 高度急性期 ■ 急性期 ■ 回復期 ■ 慢性期 ■ 休棟等

許可・稼働・非稼働病床の状況及び稼働率

二次圏域	許 可			稼 働			非 稼 働			稼 働 率		
	(a)	一般病床	療養病床	(b)	一般病床	療養病床	(a-b)	一般病床	療養病床	(b/a)	一般病床	療養病床
南 渡 島	5,683	4,527	1,156	5,373	4,241	1,132	310	286	24	94.5%	93.7%	97.9%
南 檜 山	433	307	126	288	205	83	145	102	43	66.5%	66.8%	65.9%
北 渡 島 檜 山	920	579	341	798	518	280	122	61	61	86.7%	89.5%	82.1%
札 幌	34,835	26,185	8,650	33,470	24,974	8,496	1,365	1,211	154	96.1%	95.4%	98.2%
後 志	2,965	2,092	873	2,792	1,979	813	173	113	60	94.2%	94.6%	93.1%
南 空 知	2,136	1,452	684	2,027	1,369	658	109	83	26	94.9%	94.3%	96.2%
中 空 知	1,968	1,106	862	1,915	1,067	848	53	39	14	97.3%	96.5%	98.4%
北 空 知	606	199	407	588	181	407	18	18	0	97.0%	91.0%	100.0%
西 胆 振	3,767	2,073	1,694	3,277	1,852	1,425	490	221	269	87.0%	89.3%	84.1%
東 胆 振	2,263	1,797	466	2,122	1,680	442	141	117	24	93.8%	93.5%	94.8%
日 高	609	438	171	570	399	171	39	39	0	93.6%	91.1%	100.0%
上 川 中 部	6,577	4,884	1,693	6,062	4,603	1,459	515	281	234	92.2%	94.2%	86.2%
上 川 北 部	895	576	319	817	538	279	78	38	40	91.3%	93.4%	87.5%
富 良 野	491	351	140	457	330	127	34	21	13	93.1%	94.0%	90.7%
留 萌	709	469	240	547	375	172	162	94	68	77.2%	80.0%	71.7%
宗 谷	732	571	161	667	515	152	65	56	9	91.1%	90.2%	94.4%
北 網	2,652	1,989	663	2,400	1,743	657	252	246	6	90.5%	87.6%	99.1%
遠 紋	1,035	676	359	850	516	334	185	160	25	82.1%	76.3%	93.0%
十 勝	4,482	3,472	1,010	4,166	3,201	965	316	271	45	92.9%	92.2%	95.5%
釧 路	3,341	2,554	787	3,215	2,458	757	126	96	30	96.2%	96.2%	96.2%
根 室	594	474	120	511	391	120	83	83	0	86.0%	82.5%	100.0%
北 海 道	77,693	56,771	20,922	72,912	53,135	19,777	4,781	3,636	1,145	93.8%	93.6%	94.5%

2018年と2019年の報告内容等の比較①【許可病床】

二次圏域	2018（平成30）年7月1日現在						2019（令和元）年7月1日現在					
	高度急性期	急性期	回復期	慢性期	休棟等	計	高度急性期	急性期	回復期	慢性期	休棟等	計
南 渡 島	394	3,201	620	1,356	237	5,808	484	3,057	666	1,259	217	5,683
南 檜 山	0	179	0	187	67	433	0	179	0	187	67	433
北渡島檜山	0	385	40	473	61	959	0	337	68	454	61	920
札 幌	2,572	17,042	2,948	12,211	581	35,354	3,376	16,020	3,130	11,575	734	34,835
後 志	102	1,413	387	977	223	3,102	149	1,296	368	930	222	2,965
南 空 知	0	1,187	132	835	70	2,224	0	1,148	158	811	19	2,136
中 空 知	26	772	168	924	64	1,954	26	720	176	967	79	1,968
北 空 知	0	149	42	407	8	606	0	149	42	407	8	606
西 胆 振	60	1,327	605	1,438	270	3,700	60	1,309	605	1,593	200	3,767
東 胆 振	33	1,355	279	529	48	2,244	33	1,336	279	529	86	2,263
日 高	0	307	0	260	48	615	0	253	0	326	30	609
上 川 中 部	1,288	2,577	638	1,990	227	6,720	1,286	2,342	869	1,944	136	6,577
上 川 北 部	11	372	188	313	48	932	11	360	229	283	12	895
富 良 野	0	266	50	175	0	491	0	164	152	175	0	491
留 萌	0	344	30	207	128	709	0	300	74	207	128	709
宗 谷	0	373	155	165	39	732	0	373	155	165	39	732
北 網	312	1,282	147	742	173	2,656	337	1,240	148	773	154	2,652
遠 紋	44	439	86	367	121	1,057	92	348	107	367	121	1,035
十 勝	421	1,847	695	1,471	159	4,593	373	1,703	875	1,389	142	4,482
釧 路	560	1,672	231	1,005	111	3,579	572	1,561	330	858	20	3,341
根 室	0	341	0	170	83	594	0	341	0	170	83	594
北 海 道	5,823	36,830	7,441	26,202	2,766	79,062	6,799	34,536	8,431	25,369	2,558	77,693

2018年と2019年の報告内容等の比較②【許可病床】

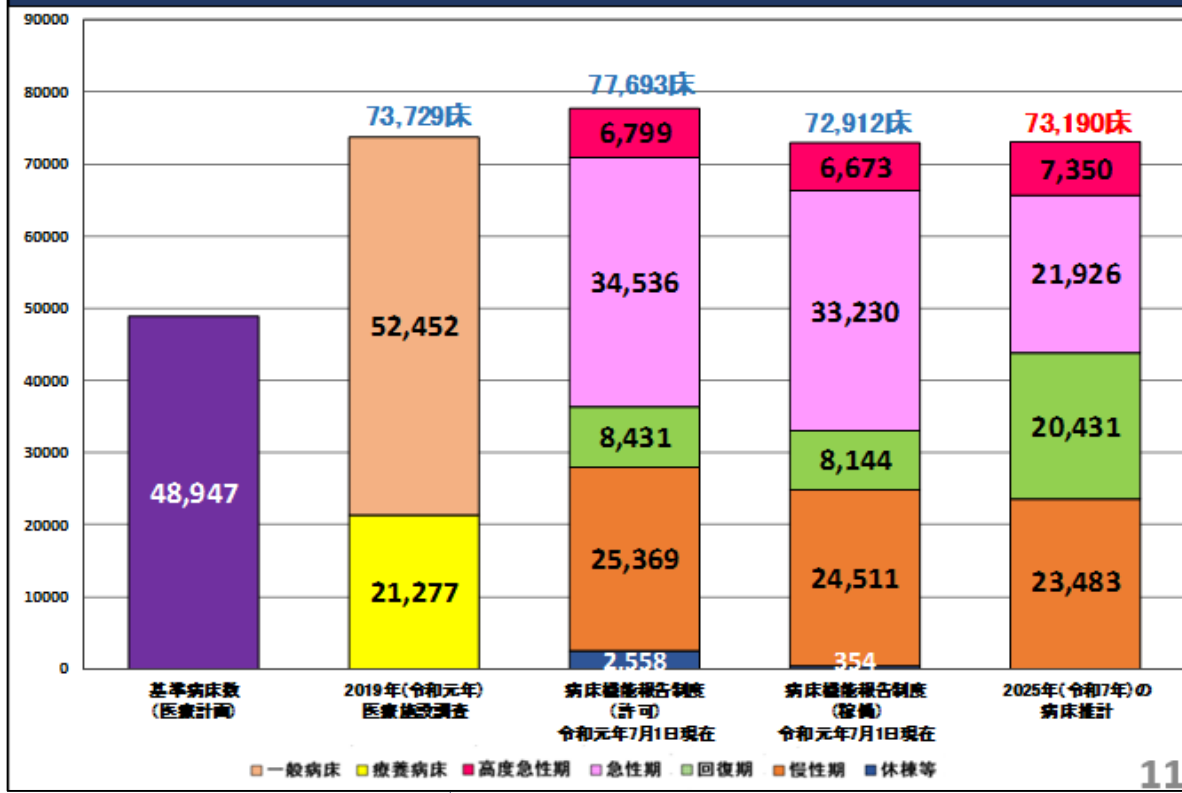
二次圏域	増 減 (2019-2018)						増減率 (%) (2019/2018-1)					
	高度急性期	急性期	回復期	慢性期	休棟等	計	高度急性期	急性期	回復期	慢性期	休棟等	計
南 渡 島	90	▲ 144	46	▲ 97	▲ 20	▲ 125	22.8	▲ 4.5	7.4	▲ 7.2	▲ 8.4	▲ 2.2
南 檜 山	0	0	0	0	0	0	0.0	0.0	0.0	0.0	0.0	0.0
北渡島檜山	0	▲ 48	28	▲ 19	0	▲ 39	0.0	▲ 12.5	70.0	▲ 4.0	0.0	▲ 4.1
札 幌	804	▲ 1,022	182	▲ 636	153	▲ 519	31.3	▲ 6.0	6.2	▲ 5.2	26.3	▲ 1.5
後 志	47	▲ 117	▲ 19	▲ 47	▲ 1	▲ 137	46.1	▲ 8.3	▲ 4.9	▲ 4.8	▲ 0.4	▲ 4.4
南 空 知	0	▲ 39	26	▲ 24	▲ 51	▲ 88	0.0	▲ 3.3	19.7	▲ 2.9	▲ 72.9	▲ 4.0
中 空 知	0	▲ 52	8	43	15	14	0.0	▲ 6.7	4.8	4.7	23.4	0.7
北 空 知	0	0	0	0	0	0	0.0	0.0	0.0	0.0	0.0	0.0
西 胆 振	0	▲ 18	0	155	▲ 70	67	0.0	▲ 1.4	0.0	10.8	▲ 25.9	1.8
東 胆 振	0	▲ 19	0	0	38	19	0.0	▲ 1.4	0.0	0.0	79.2	0.8
日 高	0	▲ 54	0	66	▲ 18	▲ 6	0.0	▲ 17.6	0.0	25.4	▲ 37.5	▲ 1.0
上 川 中 部	▲ 2	▲ 235	231	▲ 46	▲ 91	▲ 143	▲ 0.2	▲ 9.1	36.2	▲ 2.3	▲ 40.1	▲ 2.1
上 川 北 部	0	▲ 12	41	▲ 30	▲ 36	▲ 37	0.0	▲ 3.2	21.8	▲ 9.6	▲ 75.0	▲ 4.0
富 良 野	0	▲ 102	102	0	0	0	0.0	▲ 38.3	204.0	0.0	0.0	0.0
留 萌	0	▲ 44	44	0	0	0	0.0	▲ 12.8	146.7	0.0	0.0	0.0
宗 谷	0	0	0	0	0	0	0.0	0.0	0.0	0.0	0.0	0.0
北 網	25	▲ 42	1	31	▲ 19	▲ 4	8.0	▲ 3.3	0.7	4.2	▲ 11.0	▲ 0.2
遠 紋	48	▲ 91	21	0	0	▲ 22	109.1	▲ 20.7	24.4	0.0	0.0	▲ 2.1
十 勝	▲ 48	▲ 144	180	▲ 82	▲ 17	▲ 111	▲ 11.4	▲ 7.8	25.9	▲ 5.6	▲ 10.7	▲ 2.4
釧 路	12	▲ 111	99	▲ 147	▲ 91	▲ 238	2.1	▲ 6.6	42.9	▲ 14.6	▲ 82.0	▲ 6.6
根 室	0	0	0	0	0	0	0.0	0.0	0.0	0.0	0.0	0.0
北 海 道	976	▲ 2,294	990	▲ 833	▲ 208	▲ 1,369	0.17	▲ 0.06	0.13	▲ 0.03	▲ 0.08	▲ 0.02

※2019年の未報告分 札幌：286床 上川中部：19床 北網：300床（全道：605床）

中空知、西胆振及び東胆振の許可病床数の増加は、2018年に未報告や対象外であった医療機関から2019年に報告があったことによるもの。

グラフの見方

2025年（令和7年）に必要な病床数の推計（全道）



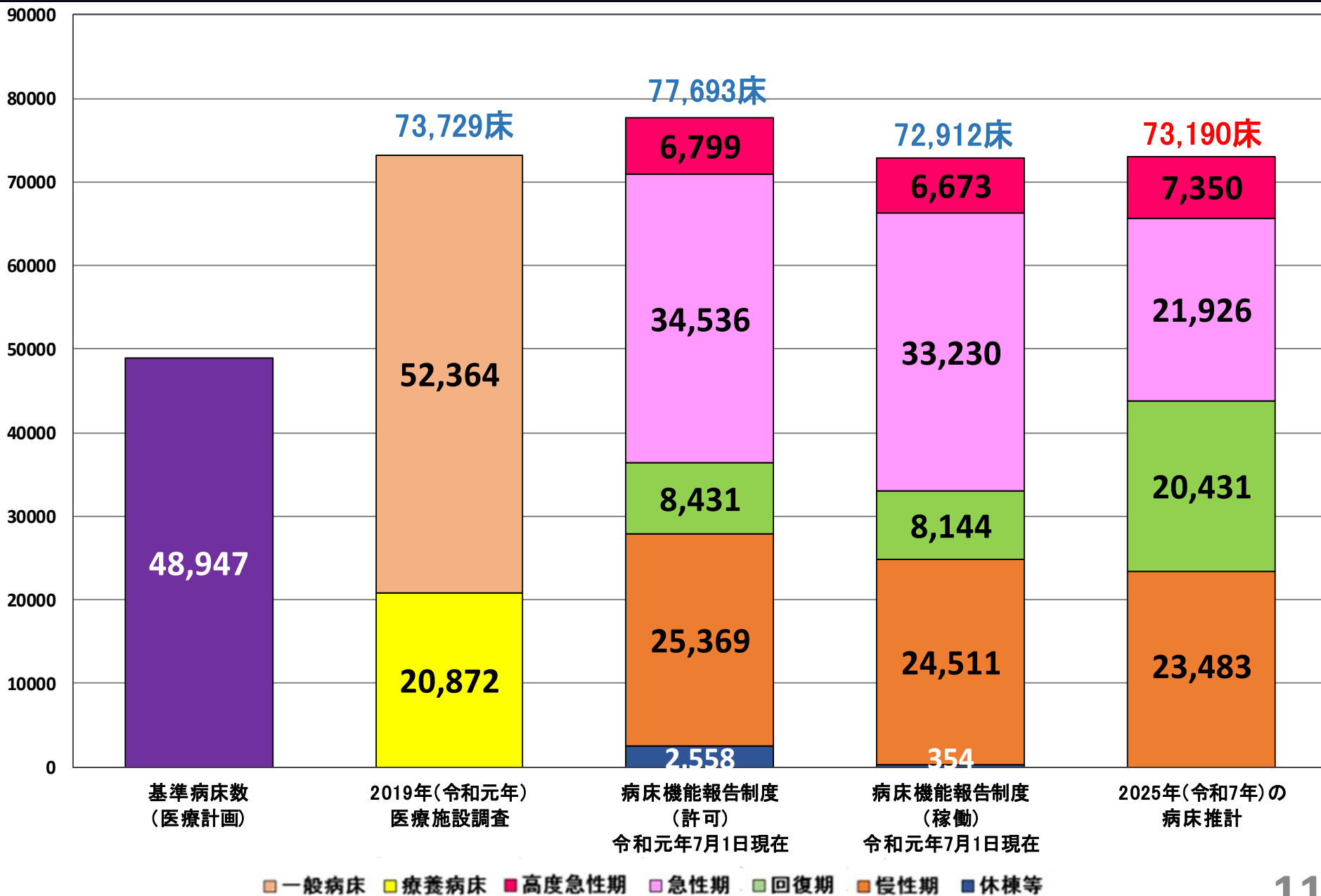
平成28年12月に策定した「北海道地域医療構想」で定める2025年における病床の機能区分ごとの必要病床数（病床推計）です。
 この「必要病床数」は、固定されたものではなく、あくまで現時点における2025年の見通しであり、今後の医療ニーズの変化についての「大まかな方向性」と捉えることが適当です。

基準病床数は、医療法に基づき「北海道医療計画」で定める二次医療圏ごとの病床の整備目標であるとともに、それ以上の病床の増加を抑制するための基準です。

病床機能報告制度は、医療法に基づく医療機関からの自主申告、病棟単位での報告であるため、「2025年の病床推計」と単純には比較できません。

統計法に基づく平成30年医療施設調査で報告された「一般病床」と「療養病床」の病床数で許可病床相当数となりますが、稼働していない病床も含まれています。

2025年（令和7年）に必要な病床数の推計（全道）



2025年（令和7年）に必要な病床数の推計（西胆振）

