



ホステル

まるで自宅のように過ごせて、  
たくさんのお出会いがある場所です。

haku hostel+cafebar(白老町) / 菊地 辰徳さん

白老駅から徒歩3分の旅館をリノベーションしたホステルで、現在はワーケーション環境を整備中です。共用スペースでは宿泊者同士、カフェでは地元の方々との交流もあるので、人間関係が大きく広がると思いますよ。

tel.0144-84-5633



温泉リゾートホテル



目の前に広がる洞爺湖を眺めながら、  
メリハリのある滞在ができます！

洞爺湖万世閣ホテルレイクサイドテラス(洞爺湖町) / 石田 唯夏さん

300冊の本があり、Wi-Fiとコンセントも完備されたカフェでのお仕事も快適です。自社製のチーズと燻製が並ぶビュッフェ、ロウリュサウナと洞爺湖水を使った水風呂がある大浴場など、気分転換もバッチリ！

tel.0570-08-3500



# X-SUPPORT

ワーケーション受け入れ側の声

## 私たちがサポートします！ いぶりクロスワーケーション

いぶりには、  
オンとオフを充実させてくれる  
施設がいっぱい。  
あなたの快適なワーケーションを、  
みんなでサポートします。

ビジネスホテル

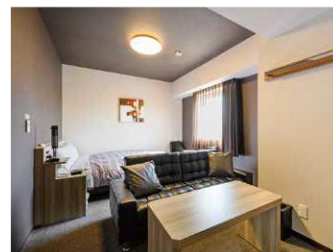


ホテルの便利さと自室のくつろぎ、  
その両方を兼ね備えています。

ホテルルートインGrand室蘭(室蘭市) / 小笠原 亮さん

ミニキッチンがある長期滞在用客室は2タイプ、どちらも入口で靴を脱ぐリラックススタイルです。お部屋ではWOWOWが見放題、大浴場では虎杖浜の天然温泉に入り放題。また館内にはミーティングルームも完備しています。

tel.050-5576-7700



キャンプ場



日中にテレワークした後は、  
満天の星空の下でキャンプを！

穂別キャンプ場ワーケーションエリア(むかわ町) / 前田 敏仁さん

キャンプ場のセンターハウスに高速Wi-Fiのワーケーションエリアを設けました。疲れたらエリア内のテントで一休み。家族でのキャンプはもちろん、デイキャンプやソロキャンプでのワーケーションにもおすすめです。

tel.0145-42-2416

(むかわ町役場 商工観光戦略グループ)

tel.0145-45-2118(むかわ町役場 経済恐竜ワールド戦略室)



コワーキングスペース



自分自身が使いたくなるような、  
使いやすいコワーキングスペース。

とまこまいベースT-BASE(苫小牧市) / 下川部 淳さん

私自身がエンジニアとしてワーケーションをした経験を活かし、デスクワークに快適な設備を備えるコワーキングスペースを作りました。定期的にICTセミナーも開催するなど、異業種コミュニケーションも活発です。

tel.0144-84-8617



サテライトオフィス

企業のスタートアップや、町に滞在して仕事する方におすすめ！

上厚真シェアサテライトオフィス(厚真町) / 小松 美香さん

保育園だった建物をリノベーションして、シェアオフィス、コワーキングスペース、多目的ホール、共有スペース等を備えた施設に。シャワーもあるので、仕事の合間に浜厚真の浜でサーフィンを楽しむこともできますよ。

tel.0145-27-2486

(厚真町役場 産業経済課 経済グループ)



アウトドアガイド



洞爺湖の豊かな自然の中で、  
ココロもカラダも解放しませんか。

洞爺ガイドセンター(洞爺湖町) / 小川 裕司さん

ワーケーションでは、ワークとバケーションのバランスも大切です。オフタイムには洞爺湖で、四季の自然の美しさや楽しさを味わってみてください。静かでゆったりとした、自分自身と向き合う時間が待っています。

tel.0142-82-5002

