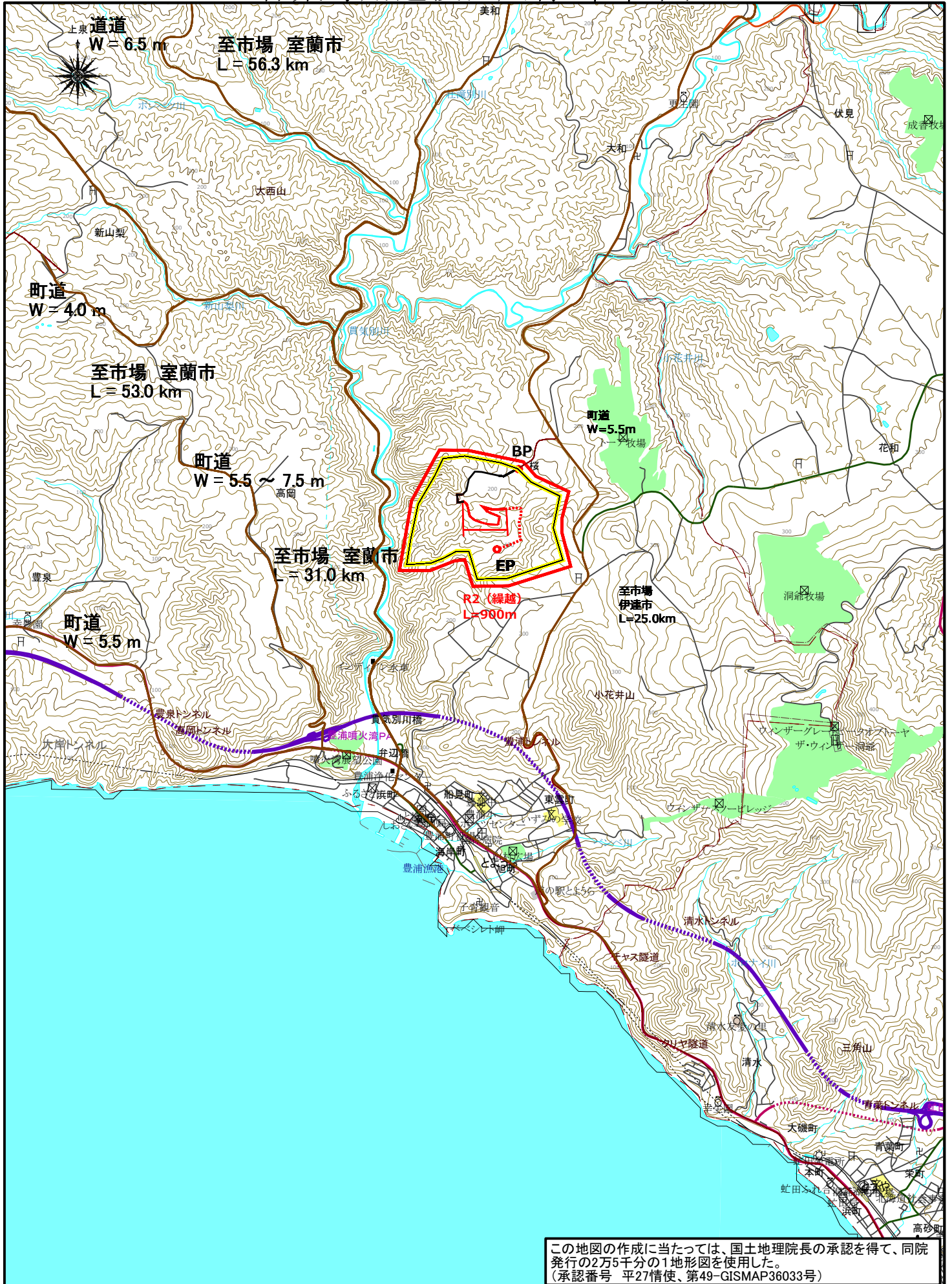


市町村が実施する補助事業等に関する説明

【令和3年(2021年)度計画】

整理番号	事業名	実施主体	実施箇所	全体事業内容	事業実施目的	事業予定期間	全体事業費 (百万円)	計画	
								事業費	事業内容
4-1	林業専用道 桜西川線 開設事業	豊浦町	豊浦町	車道幅員 3.0m 延長 2.4km	豊浦町桜地区の人工林及び天然林の計画的な施策を実施していくために、林業専用道の整備を図ります。	平成28年度～令和4年度	147	27	工事延長 900m
4-2	山村強靱化林道 ルベシベ線 改良事業	むかわ町	むかわ町	車道幅員 4.0m 延長 0.1km	法面改良により林道の機能回復を行い通行の安全を図るとともに、森林の適正な維持管理推進を目的とします。	令和3年度～令和6年度	161	40	工事延長 20m

林業専用道桜西川線 位置図



1 : 50000

山村強靱化林道ルベシベ線 位置図

