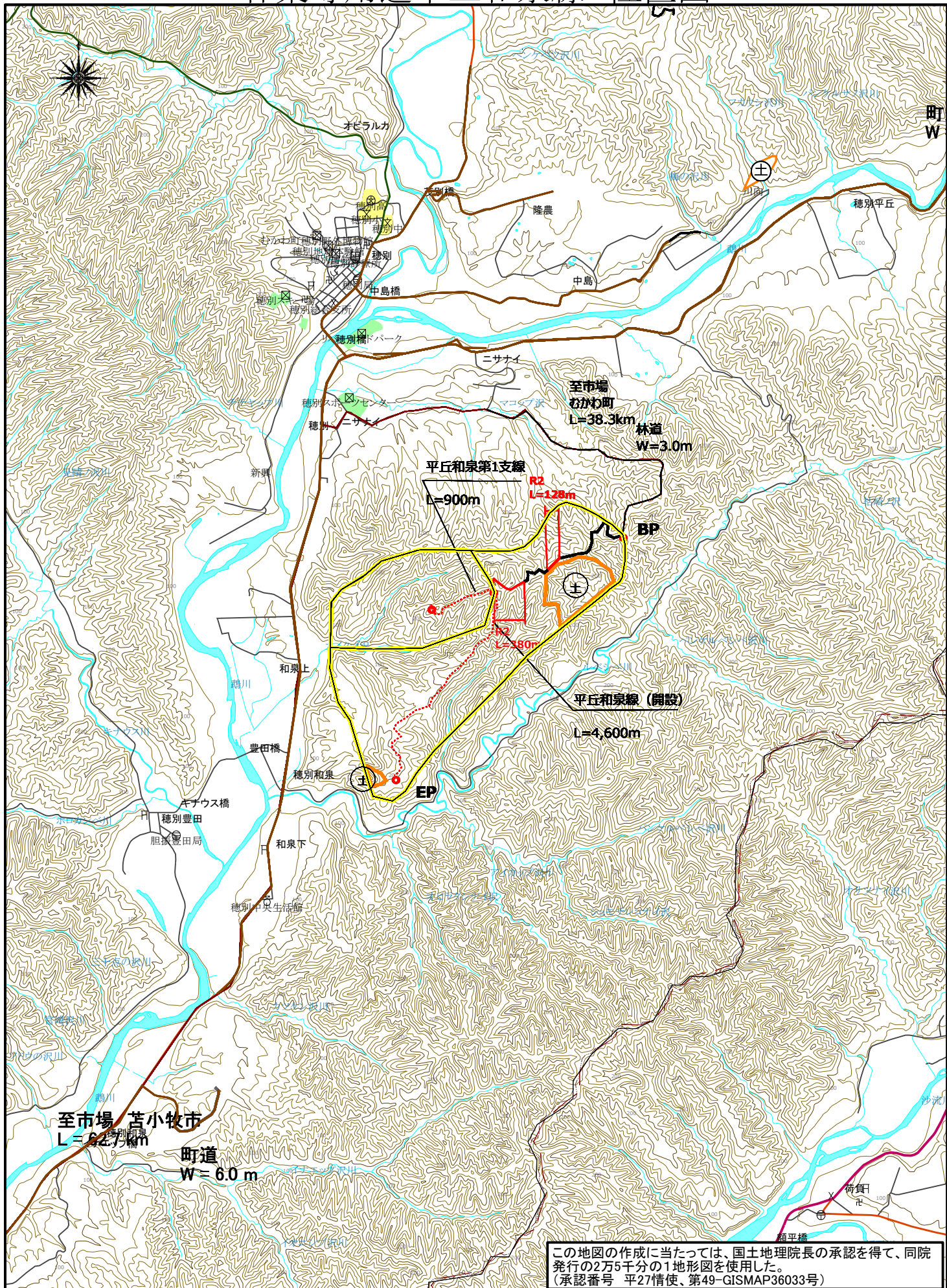


道が実施する開発公共事業に関する説明

【令和2年度実績】

整理番号	事業名	実施箇所	全体事業内容	事業実施目的	事業予定期間	全体 事業費 (百万円)	計画・(実績)	
							事業費 ( )内実績	事業内容 ( )内実績
1-1	林業専用道平丘和泉線 開設事業	むかわ町	車道幅員 3.0m 延長 5.5km	むかわ町和泉地区の人工林・天然林施業を計画的に実施することを目的に林業専用道の整備を行う。	平成28年度～ 令和4年度	200	36 (35)	工事延長 700m (508m)

# 林業専用道平丘和泉線 位置図



1 : 50000