

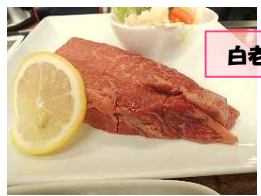
※ 本マップは、多種多様な胆振地域で生産されている食材について、地域の特徴と共に主だった食材を紹介するものです。

# いぶり地域の 食材MAP

**豊浦町**  
ホタテ、SPF豚、イチゴ、ギョウジャニンニク

**洞爺湖町**  
ワカサギ、とうや湖あか毛和牛、セロリ、ナガイモ、ジャガイモ、アスパラ

**伊達市**  
鶏肉、アロニア、野菜全般(長ネギ、ブロッコリー、キャベツ等)



白老牛

**安平町**  
はやきた和牛、アサヒメロン、米、ジャガイモ、なたね油



ハスカップ

**厚真町**  
放牧豚、ハスカップ、米、ブロッコリー、ハウレンソウ

**苫小牧市**  
ホッキ貝、サケ、イカ、ハスカップ、キノコ

**白老町**  
白老牛、スケトウダラ、サケ、ツブ、タラコ



イチゴ



**壮瞥町**  
ヒメマス、サクランボ、リンゴ、桃、ブドウ、米

ホタテ、カレイ



ホタテ

**室蘭市**  
スケトウダラ、ホタテ、イカ、うずら

**登別市**  
毛ガニ、マツカワ、スケトウダラ、乳製品



マツカワ

スケトウダラ、ホッキ貝、サケ、マツカワ、イカ、シシャモ



ホッキ貝

**むかわ町**  
シシャモ、むかわ和牛、カンロ、穂別メロン、シーベリー、米、トマト、レタス、ナガイモ



トキサケ



北海道  
胆振(いぶり)地域

## 西いぶり地域の特徴

温暖な気候を活かした栽培が行われており、伊達市以西を中心に畑作が盛んな地域。多種多様な品種が栽培されているだけではなく、体験観光農園の経営やクリーン農業の取組など、多様な生産が行われている。  
道内唯一のうずらの卵をはじめとする畜産も行われている他、噴火湾海域ではホタテ貝養殖業を中心に水産物も豊富。

### 代表的な食材

ホタテ貝	カレイ	リンゴ
レタス	アスパラ	キャベツ

## 東いぶり地域の特徴

安平町からむかわ町にかけての米の生産量が多く、畑作も盛んな地域。また、苫小牧市から厚真町にかけての勇払原野ではハスカップが栽培されている。  
牛、豚などの畜産も行われているほか、太平洋海域では苫小牧市のホッキ貝や、むかわ町のシシャモなど水産物も豊富。

### 代表的な食材

ホッキ貝	サケ	米(たんとうまい)
ジャガイモ	ハウレンソウ	カボチャ

北海道 胆振総合振興局  
6次観光推進室

〒051-8558  
室蘭市海岸1丁目4番1号  
むろらん広域センタービル4F  
TEL:0143-24-9592(直通)  
FAX:0143-24-4796  
Mail: iburi.kanko@pref.hokkaido.lg.jp