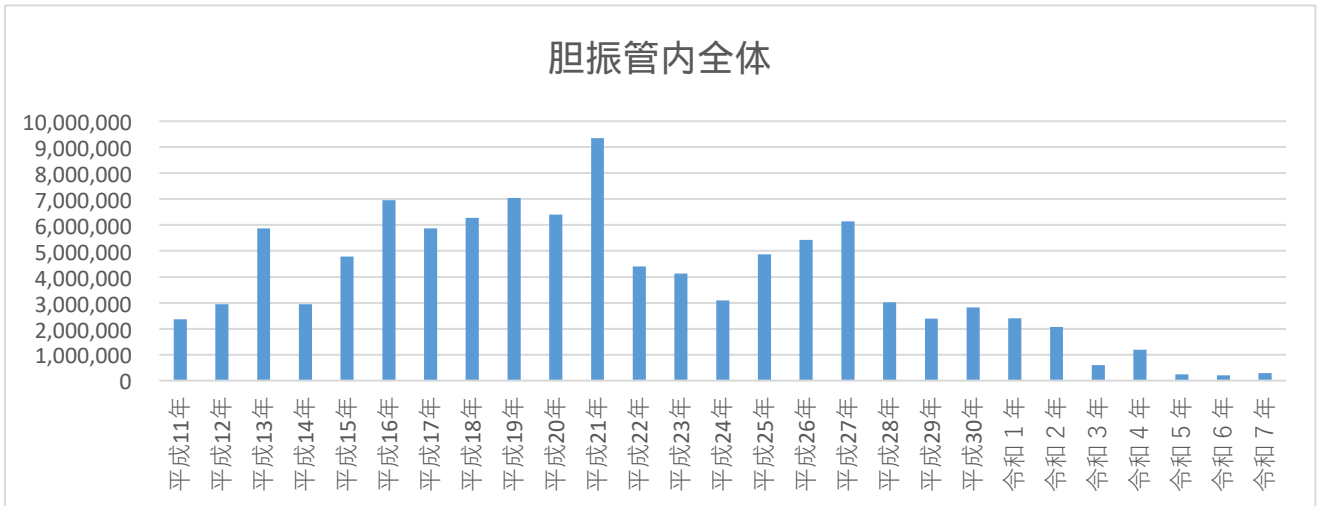
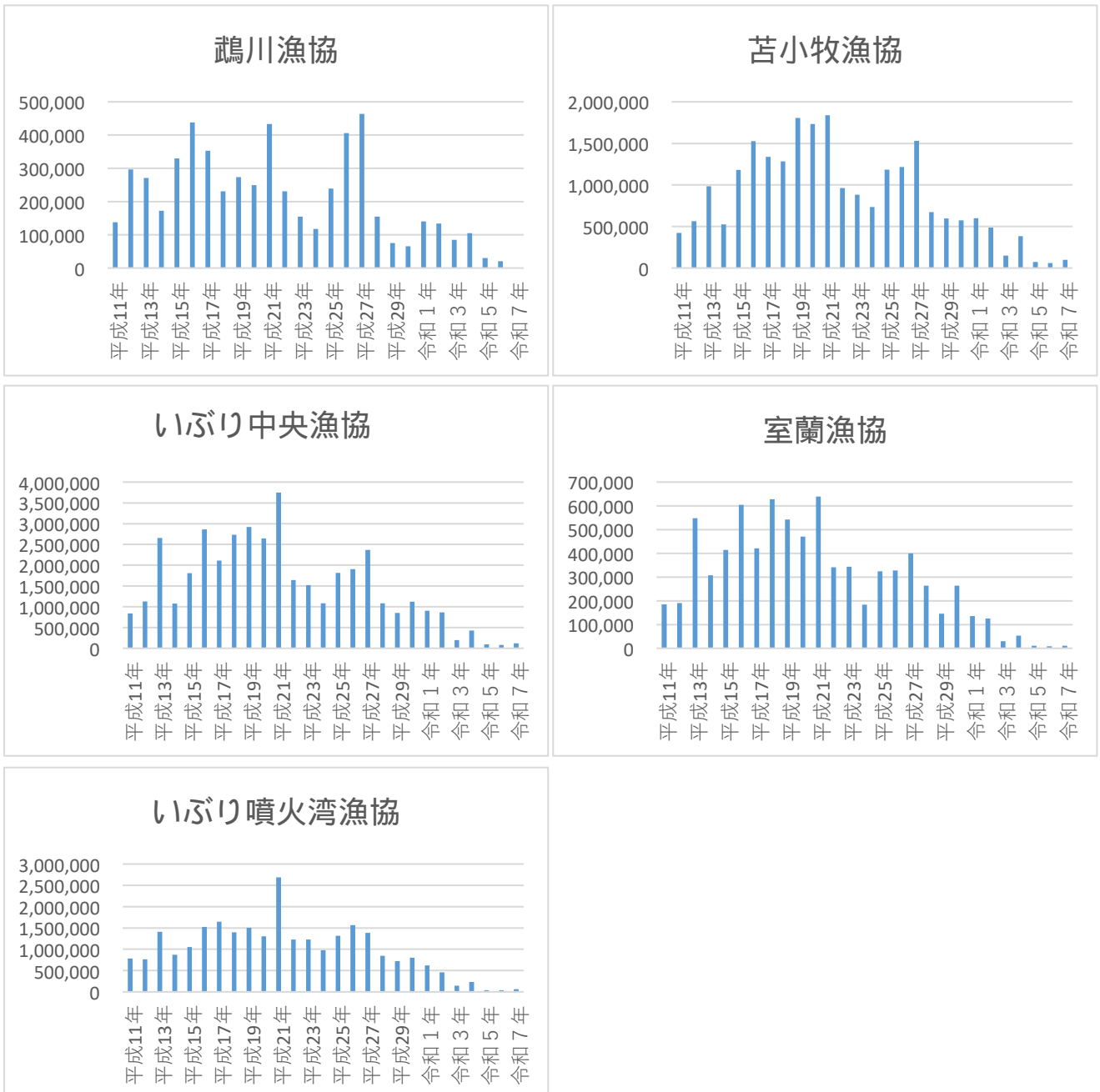


## 【胆振管内漁獲量推移】



## 【組合別漁獲量推移】



直近の増殖河川における親魚捕獲・採卵一覧

年次		R1	R2	R3	R4	R5	R6	R7
鶴川	捕獲数	2,340	2,446	509	933	0	0	0
	雄	1,613	1,836	389	778	0	0	0
	雌	727	610	120	155	0	0	0
	採卵数	0	0	0	0	0	0	0
錦多峰	捕獲数	18,913	28,002	14,464	20,917	6,314	9,213	14,679
	雄	10,142	14,882	8,756	11,518	3,436	5,978	8,034
	雌	8,771	13,120	5,708	9,399	2,878	3,235	6,645
	採卵数	4,480	4,550	4,472	8,345	5,176	6,430	11,587
白老	捕獲数	21,524	14,195	6,295	7,090	2,539	5,564	5,597
	雄	10,539	6,932	3,521	3,750	1,324	3,803	3,169
	雌	10,985	7,263	2,774	3,340	1,215	1,761	2,428
	採卵数	10,832	9,431	4,390	6,517	2,343	3,328	3,970
敷生	捕獲数	69,428	65,435	23,513	25,655	11,343	24,841	29,254
	雄	38,078	35,096	13,500	14,537	6,509	16,347	16,426
	雌	31,350	30,339	10,013	11,118	4,834	8,494	12,828
	採卵数	14,043	16,352	12,919	18,569	9,459	15,350	22,515
アヨ口	捕獲数	8,136	14,938	5,096	6,693	1,399	1,493	2,266
	雄	4,294	8,379	3,050	4,191	775	935	1,204
	雌	3,842	6,559	2,046	2,502	624	558	1,062
	採卵数	3,095	2,750	1,615	2,586	1,080	992	1,439
登別	捕獲数	5,675	7,628	2,961	4,191	982	1,934	0
	雄	2,482	3,739	1,707	2,200	481	1,385	0
	雌	3,193	3,889	1,254	1,991	501	549	0
	採卵数	2,833	2,620	1,320	3,475	907	984	0
長流	捕獲数	10,120	19,320	10,338	15,559	9,636	9,324	6,806
	雄	5,095	10,989	5,559	8,888	4,958	5,739	4,041
	雌	5,025	8,331	4,779	6,671	4,678	3,585	2,765
	採卵数	7,559	10,724	6,832	10,234	9,739	7,038	4,706
貫気別	捕獲数	14,271	17,129	9,620	8,690	6,180	7,500	12,239
	雄	8,234	9,855	5,530	4,570	3,065	4,120	6,390
	雌	6,037	7,274	4,090	4,120	3,115	3,380	5,849
	採卵数	11,908	10,565	9,672	10,324	7,814	7,972	13,105
管内計	捕獲数	150,407	169,093	72,796	89,728	38,393	59,869	70,841
	雄	80,477	91,708	42,012	50,432	20,548	38,307	39,264
	雌	69,930	77,385	30,784	39,296	17,845	21,562	31,577
	採卵数	54,750	56,992	41,220	60,050	36,518	42,094	57,322