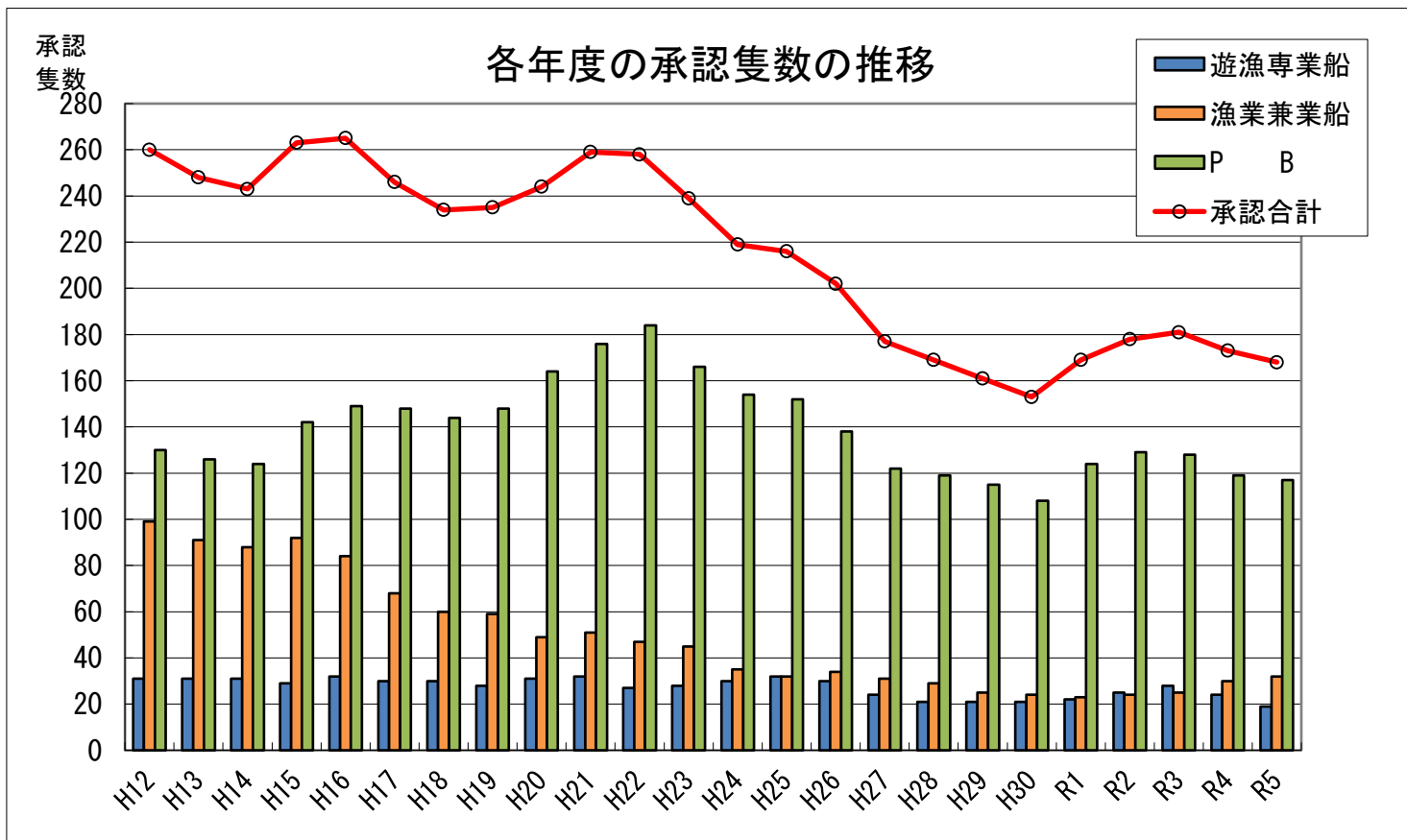


さくらますライセンス制承認一覧表

胆振海区漁業調整委員会

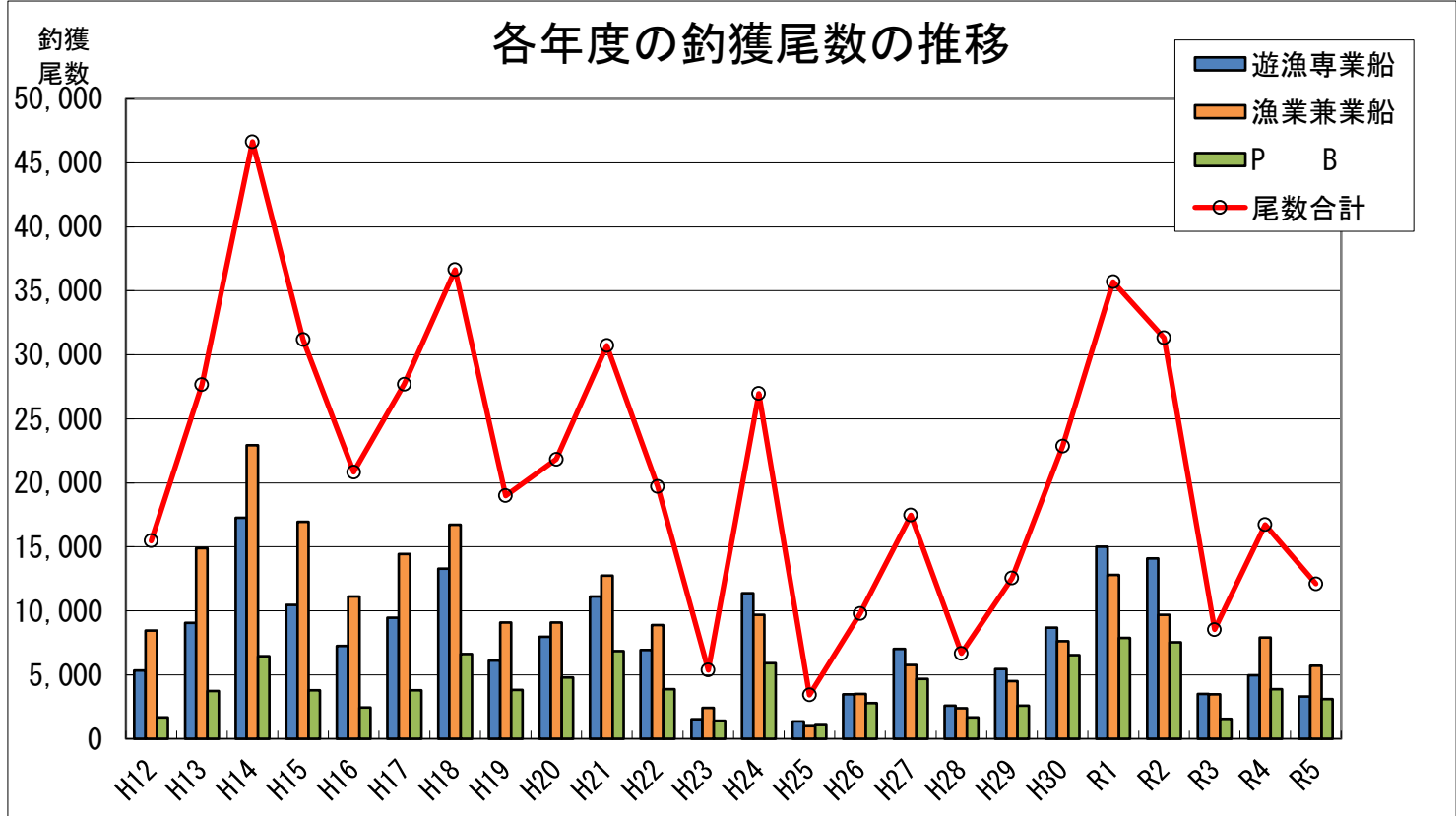
年度	遊漁專業船	漁業兼業船	プレジャーボート	合計
平成12年度	31	99	130	260
平成13年度	31	91	126	248
平成14年度	31	88	124	243
平成15年度	29	92	142	263
平成16年度	32	84	149	265
平成17年度	30	68	148	246
平成18年度	30	60	144	234
平成19年度	28	59	148	235
平成20年度	31	49	164	244
平成21年度	32	51	176	259
平成22年度	27	47	184	258
平成23年度	28	45	166	239
平成24年度	30	35	154	219
平成25年度	32	32	152	216
平成26年度	30	34	138	202
平成27年度	24	31	122	177
平成28年度	21	29	119	169
平成29年度	21	25	115	161
平成30年度	21	24	108	153
令和元年度	22	23	124	169
令和2年度	25	24	129	178
令和3年度	28	25	128	181
令和4年度	24	30	119	173
令和5年度	19	32	117	168



さくらますライセンス制釣獲尾数一覧表

胆振海区漁業調整委員会
(単位：尾)

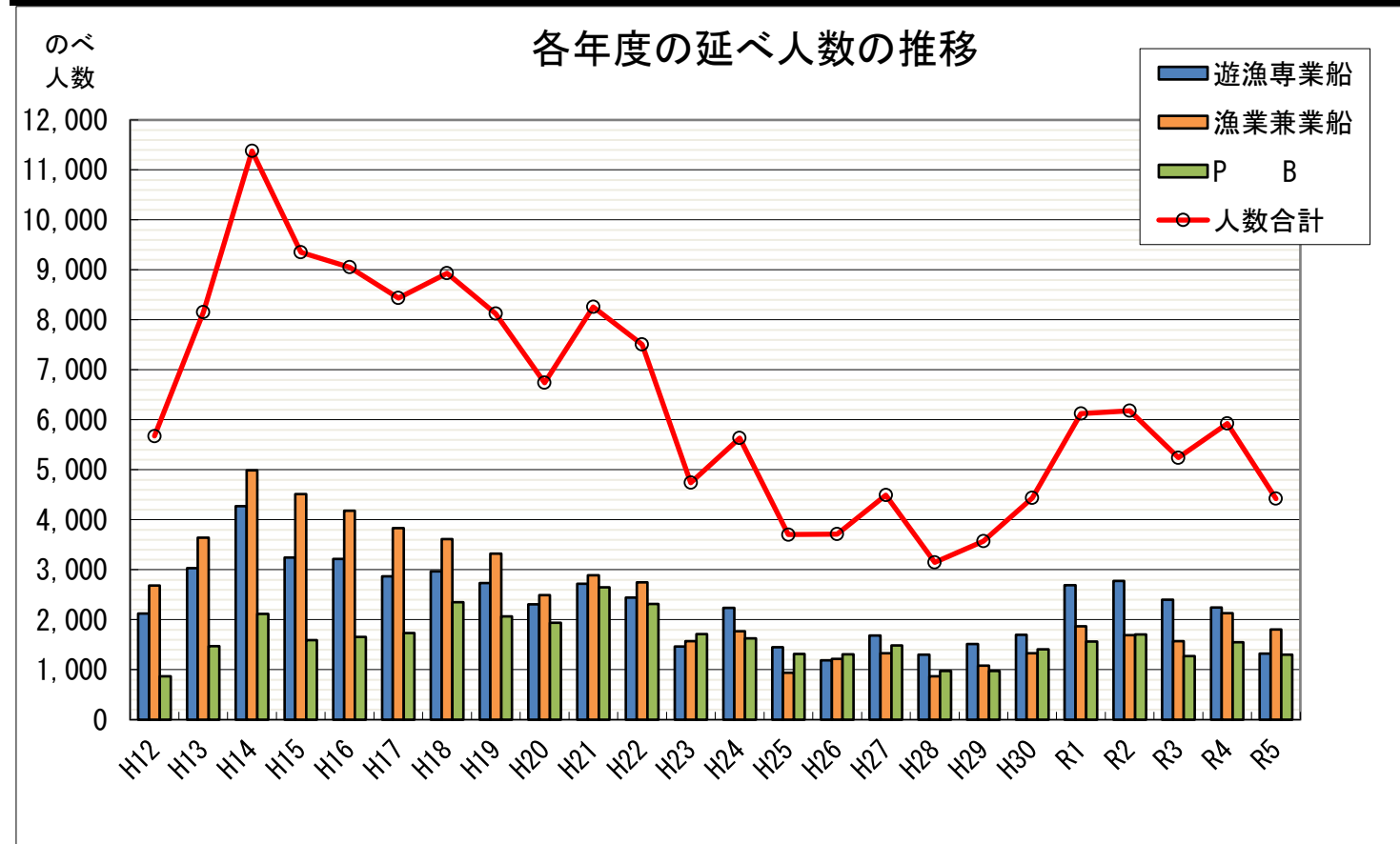
年度	遊漁專業船	漁業兼業船	プレジャーボート	合計
平成12年度	5,325	8,468	1,675	15,468
平成13年度	9,050	14,882	3,730	27,662
平成14年度	17,273	22,937	6,440	46,650
平成15年度	10,456	16,956	3,778	31,190
平成16年度	7,261	11,119	2,457	20,837
平成17年度	9,463	14,439	3,802	27,704
平成18年度	13,303	16,734	6,612	36,649
平成19年度	6,100	9,091	3,807	18,998
平成20年度	7,962	9,077	4,795	21,834
平成21年度	11,112	12,759	6,861	30,732
平成22年度	6,932	8,889	3,881	19,702
平成23年度	1,531	2,413	1,427	5,371
平成24年度	11,380	9,686	5,908	26,974
平成25年度	1,359	989	1,074	3,422
平成26年度	3,474	3,512	2,790	9,776
平成27年度	7,035	5,753	4,691	17,479
平成28年度	2,600	2,398	1,673	6,671
平成29年度	5,446	4,502	2,600	12,548
平成30年度	8,680	7,635	6,545	22,860
令和元年度	15,007	12,810	7,892	35,709
令和2年度	14,096	9,685	7,532	31,313
令和3年度	3,500	3,468	1,560	8,528
令和4年度	4,958	7,903	3,875	16,736
令和5年度	3,290	5,710	3,104	12,104



さくらますライセンス制延べ人数一覧表

胆振海区漁業調整委員会
(単位：人)

年度	遊漁專業船	漁業兼業船	プレジャーボート	合計
平成12年度	2,122	2,683	870	5,675
平成13年度	3,033	3,645	1,475	8,153
平成14年度	4,274	4,989	2,116	11,379
平成15年度	3,246	4,513	1,593	9,352
平成16年度	3,217	4,180	1,658	9,055
平成17年度	2,870	3,833	1,736	8,439
平成18年度	2,968	3,614	2,352	8,934
平成19年度	2,736	3,319	2,070	8,125
平成20年度	2,305	2,492	1,943	6,740
平成21年度	2,718	2,889	2,651	8,258
平成22年度	2,445	2,750	2,313	7,508
平成23年度	1,465	1,569	1,710	4,744
平成24年度	2,235	1,771	1,631	5,637
平成25年度	1,447	942	1,313	3,702
平成26年度	1,191	1,213	1,310	3,714
平成27年度	1,681	1,329	1,486	4,496
平成28年度	1,303	869	976	3,148
平成29年度	1,515	1,081	973	3,569
平成30年度	1,697	1,328	1,411	4,436
令和元年度	2,690	1,870	1,565	6,125
令和2年度	2,779	1,692	1,709	6,180
令和3年度	2,397	1,572	1,273	5,242
令和4年度	2,241	2,131	1,552	5,924
令和5年度	1,319	1,803	1,302	4,424



さくらますライセンス制出港延べ回数一覧表

胆振海区漁業調整委員会
(単位：回)

年度	遊漁專業船	漁業兼業船	プレジャーボート	合計
平成12年度	457	623	349	1,429
平成13年度	609	785	611	2,005
平成14年度	845	1,041	837	2,723
平成15年度	675	893	647	2,215
平成16年度	685	822	714	2,221
平成17年度	605	759	720	2,084
平成18年度	625	703	940	2,268
平成19年度	586	642	835	2,063
平成20年度	500	472	826	1,798
平成21年度	571	544	1,075	2,190
平成22年度	499	510	919	1,928
平成23年度	312	298	661	1,271
平成24年度	449	320	701	1,470
平成25年度	293	178	539	1,010
平成26年度	246	233	547	1,026
平成27年度	328	250	600	1,178
平成28年度	246	169	429	844
平成29年度	277	213	403	893
平成30年度	321	252	564	1,137
令和元年度	425	358	604	1,387
令和2年度	413	324	635	1,372
令和3年度	389	315	483	1,187
令和4年度	359	412	543	1,314
令和5年度	214	348	455	1,017

