



令和5年度(2023年度)版
(令和4年度(2022年度)実績)

事業概要

北海道早来食肉衛生検査所

目次

第1章 食肉衛生検査所の業務概要	
1 沿革	1
2 組織	1
3 分掌事務	1
4 施設の概要	2
5 と畜場の概要	2
6 食鳥処理場の概要	2
第2章 と畜検査業務の概要	
1 年度別検査頭数	3
2 月別検査頭数	4
3 産地別検査頭数割合（牛・豚）	5
4 と畜検査結果及び措置状況	5
(1) 全部廃棄及びとさつ・解体禁止	
(2) 一部廃棄	
5 病畜検査頭数	14
(1) 月別病畜と室使用状況	
(2) 病歴書添付家畜搬入状況	
(3) 病畜と室における検査措置	
(4) エキノコックス症確認頭数	
第3章 食鳥検査業務の概要	
1 年度別検査羽数	15
2 年度別措置状況	15
3 食鳥検査結果及び措置状況	16
第4章 試験検査業務の概要	
1 と畜検査関係	17
(1) 精密検査	
(2) 抗菌性物質の検査	
(3) 衛生管理に関する検査	
(4) 調査研究に関する検査	
2 食鳥検査関係	18
(1) 精密検査	
(2) 抗菌性物質の検査	
(3) 衛生管理に関する検査	
第5章 食肉衛生対策業務の概要	
1 衛生監視指導状況	19
(1) と畜場及び付帯施設等	
(2) 食鳥処理場及び付帯施設等	
2 食肉衛生関係等打合せの実績	19

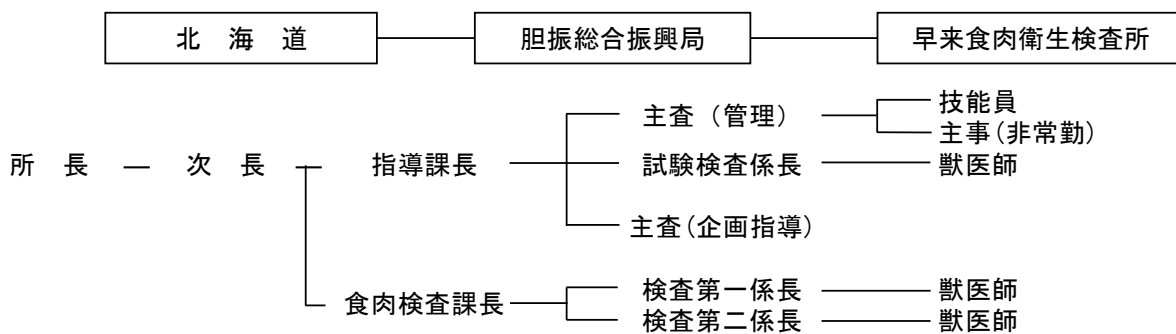
3	各種衛生講習会の実施及び大学教育等への支援等	19
第6章	輸出食肉に関する業務	
1	輸出認定施設	20
2	輸出に係る衛生証明書発行状況	20
3	輸出取扱要綱に基づく監視件数	20
第7章	食肉検査データの還元状況	21
第8章	その他の業務	
1	視察研修・実習の受入状況	22
2	職員研修会及び技術研修会	22
(1)	職員研修会の開催	
(2)	各種技術研修会・会議等の出席状況	
3	検体採取依頼状況	24
(1)	依頼者別検体数	
(2)	器官別	
4	食肉衛生に関わる証明書発行実績	24

第1章 食肉衛生検査所の業務概要

1 沿革

- 1983年4月 (株)札幌畜産公社早来食肉流通センターの稼動開始に伴い、「北海道苫小牧保健所 早来食肉検査事務所」として開設、検査業務を開始する。
(1996年12月、(株)北海道畜産公社に継承、現在に至る。)
- 1992年4月 食鳥処理の事業の規制及び食鳥検査に関する法律の施行により、札幌プロイラー(株)(厚真町)での食鳥検査を開始する。
(1996年6月、日本ホワイトファーム(株)に継承、現在に至る。)
- 1998年4月 道立保健所等の再編に伴い、苫小牧保健所長の所管に属する出先機関となり、名称を「北海道早来食肉衛生検査所」に変更。
- 2002年4月 2002年2月、早来食肉流通センター規模拡大に併せて検査体制を拡充する。
- 2004年4月 組織機構改正に伴い、胆振保健福祉事務所長の所管に属する出先機関となる。
- 2010年4月 組織機構改正に伴い、胆振総合振興局長の所管に属する出先機関となる。

2 組織



3 分掌事務

指導課	主査(管理) 試験検査係	検査所の管理運営及び庶務事務に関すること 試験検査に関すること 精度管理に関すること 調査研究に関すること
	主査(企画指導)	と畜場及び食鳥処理場の衛生管理に関すること 食肉衛生に係る情報の収集、分析及び提供に関すること 関係機関、団体等との連携に係る企画立案に関すること 職員に対する専門的研修等に係る企画立案に関すること
食肉検査課	検査第一係 検査第二係	と畜場法に係る許認可事務等に関すること 大動物、病畜のと畜検査に関すること 使用水、汚水処理及び化製場等の衛生に関すること 食肉の輸出に関すること(大動物) 食鳥処理の事業の規制及び食鳥検査に関する法律に係る許認可事務に関すること 食鳥検査に関すること 小動物のと畜検査に関すること 食品衛生に関すること 食肉の輸出に関すること(小動物) 食鳥肉の輸出に関すること

4 施設の概要

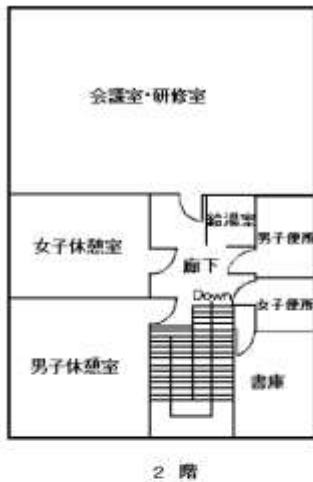
所在地 勇払郡安平町遠浅695番地

敷地面積 993.00m²

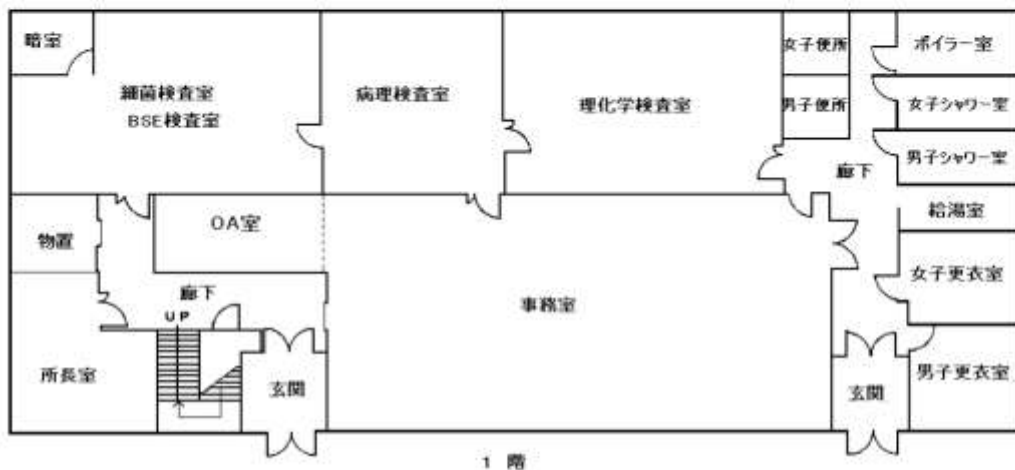
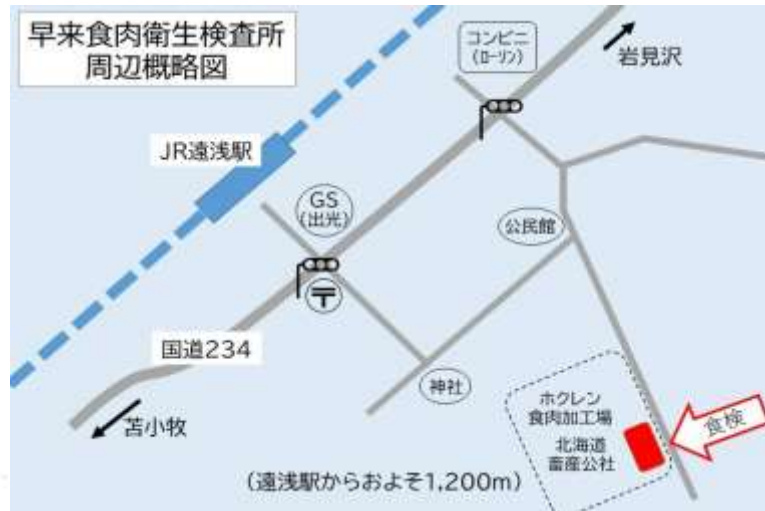
建物面積 619.20m²

建物構造 木造モルタル2階建

<庁舎平面図>



<位置図>



5 と畜場の概要

施設の名称 株式会社北海道畜産公社早来工場早来食肉流通センター

施設の所在地 北海道勇払郡安平町遠浅695番地

指定番号 第3号

区別 一般と畜場

処理能力 大動物100頭/日 小動物1,200頭/日(小動物換算1,500頭)

設置許可 2002年2月

6 食鳥処理場の概要

施設の名称 日本ホワイトファーム株式会社札幌事業所札幌食品工場

施設の所在地 北海道勇払郡厚真町字厚和75番地3

処理能力 約50,000羽 /日

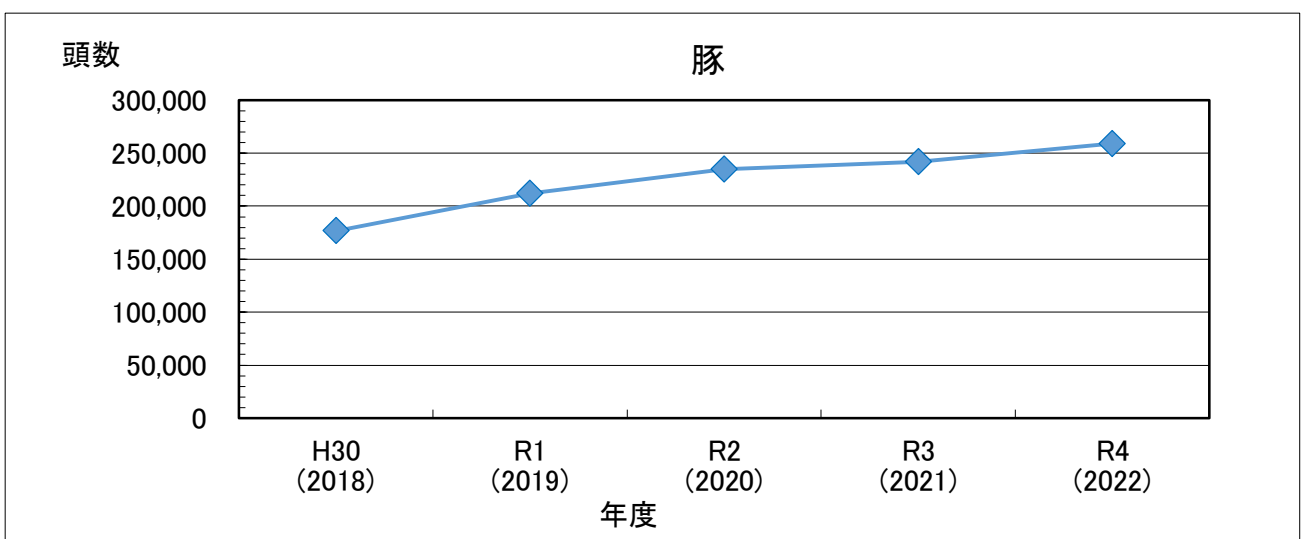
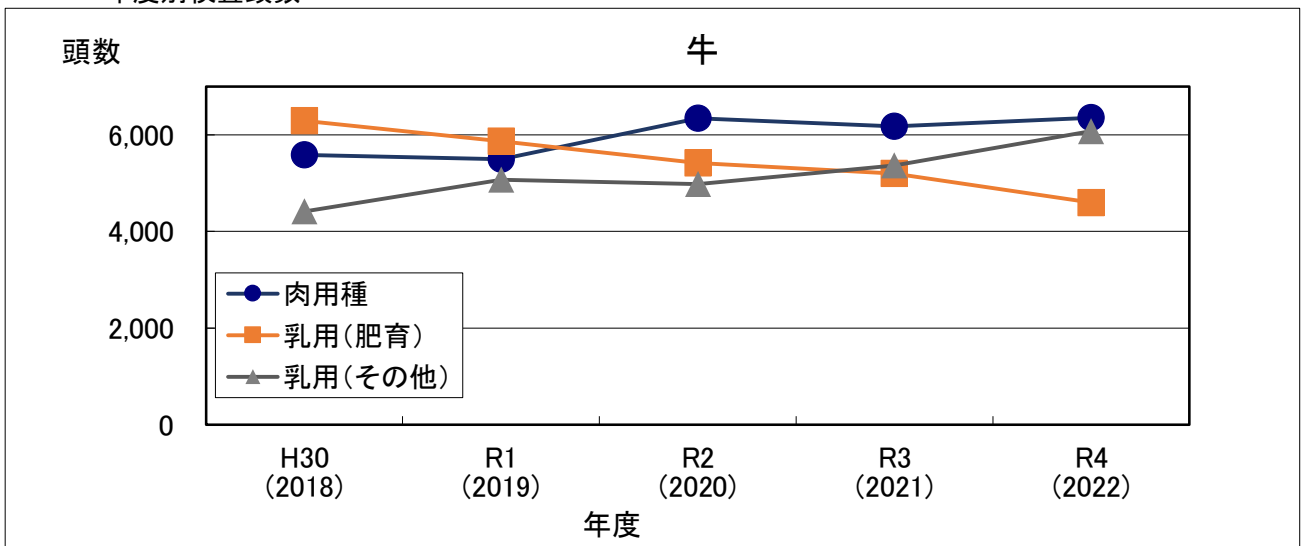
設置許可 1996年5月

第2章 と畜検査業務の概要

1 年度別検査頭数

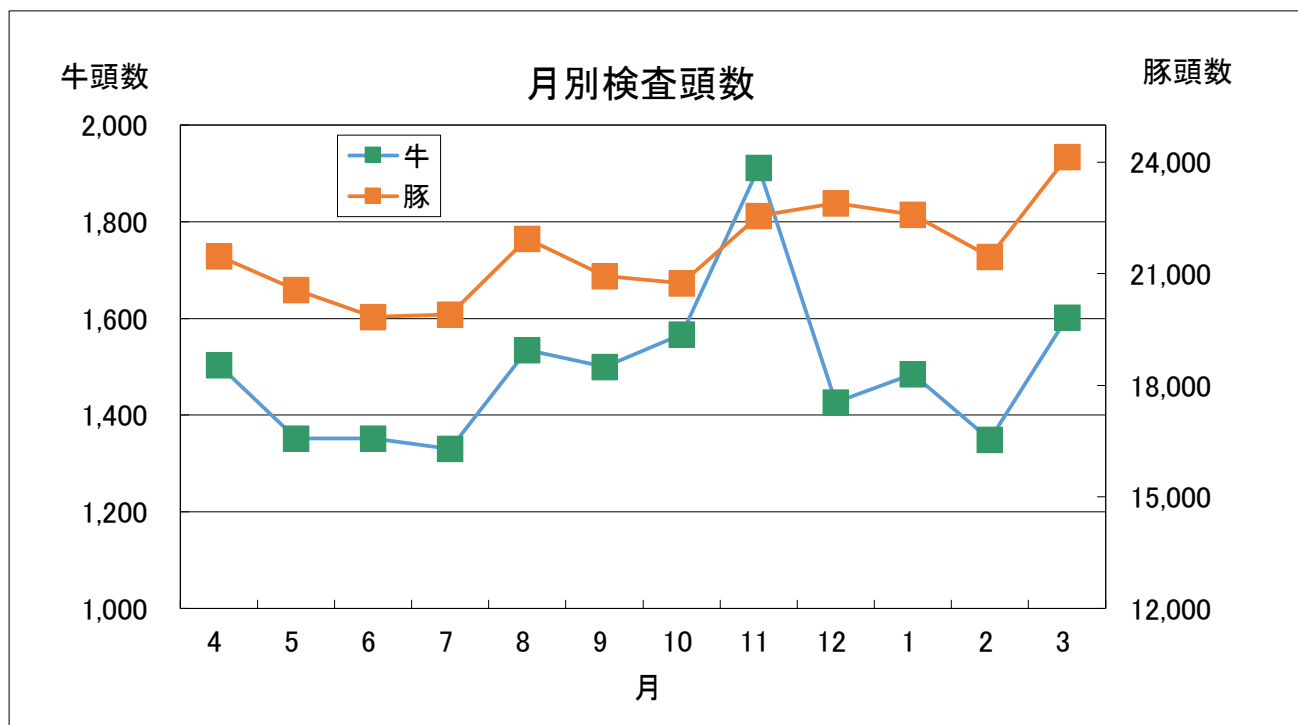
畜種 年度	牛					牛 小計	馬		豚	めん 羊	山羊	計	小動物 換算頭数		
	1年以上			1年未満			肉用種	乳用種						1年 以上	1年 未満
	肉用種	乳用種		1月 以上	1月 未満										
		肥育	その他												
H30 (2018)	5,583	6,291	4,415	320	27	16,636	56	1	176,584	868	16	194,161	227,493		
R1 (2019)	5,496	5,873	5,066	361	43	16,839	65	2	212,240	906	11	230,063	263,789		
R2 (2020)	6,337	5,415	4,980	423	39	17,194	59	1	234,741	884	35	252,914	287,344		
R3 (2021)	6,175	5,203	5,366	543	38	17,325	58	0	241,795	1,401	5	260,584	295,274		
R4 (2022)	6,353	4,600	6,077	748	135	17,913	46	0	259,075	1,683	6	278,723	314,371		

年度別検査頭数



2 月別検査頭数

畜種 月	牛					牛小計	馬		豚	めん羊	山羊	合計	小動物換算頭数	開場日数
	1年以上		1年未満		1年以上		1年未満							
	乳用種		1月以上	1月未満										
	肉用種	肥育			その他									
4	481	437	524	54	7	1,503	7	0	21,478	140	2	23,130	26,136	21
5	467	422	413	48	2	1,352	4	0	20,568	100	0	22,024	24,732	20
6	500	390	431	25	6	1,352	2	0	19,843	115	2	21,314	24,010	22
7	495	364	439	25	7	1,330	6	0	19,900	96	0	21,332	23,990	20
8	481	380	606	59	9	1,535	6	0	21,940	191	0	23,672	26,736	22
9	500	337	577	57	29	1,500	3	0	20,938	111	0	22,552	25,500	20
10	540	348	567	83	29	1,567	3	0	20,751	158	0	22,479	25,561	20
11	780	395	635	97	5	1,912	6	0	22,563	170	2	24,653	28,479	21
12	578	324	469	46	9	1,426	5	0	22,893	176	0	24,500	27,344	21
1	497	366	509	94	19	1,485	1	0	22,598	148	0	24,232	27,166	20
2	487	401	372	78	11	1,349	0	0	21,458	130	0	22,937	25,613	20
3	547	436	535	82	2	1,602	3	0	24,145	148	0	25,898	29,104	22
計	6,353	4,600	6,077	748	135	17,913	46	0	259,075	1,683	6	278,723	314,371	249



3 産地別検査頭数割合（牛・豚）

区分 産地*	牛											豚		
	1年以上						1年未満					牛小計	頭数	%
	肉用種		乳用種				1月以上		1月未満					
			肥育		その他									
頭数	%	頭数	%	頭数	%	頭数	%	頭数	%	頭数	%	頭数	%	
石狩	313	4.9	134	2.9	1,232	20.3	39	5.2	11	8.1	1,729	9.7	107,069	41.3
渡島	61	1.0	55	1.2	597	9.2	16	0.7	6	0.0	735	6.4	0	0.0
檜山	14	0.2	123	2.7	111	1.3	5	0.2	0	0.0	253	0.9	0	0.0
後志	33	0.5	18	0.4	379	5.2	16	0.2	3	0.0	449	1.8	31,796	12.3
空知	672	10.6	173	3.8	296	4.3	1	0.0	0	0.0	1,142	5.9	2,811	1.1
上川	106	1.7	1	0.0	19	0.0	427	78.8	0	0.0	553	2.9	28	0.0
留萌	98	1.5	1	0.0	7	0.0	0	0.0	0	0.0	106	0.5	0	0.0
宗谷	15	0.2	35	0.8	454	6.5	4	0.0	5	0.0	513	2.1	0	0.0
オホーツク	6	0.1	25	0.5	5	0.0	0	0.0	0	0.0	36	0.1	0	0.0
胆振	3,310	52.1	300	6.5	685	10.5	18	2.0	54	92.1	4,367	24.5	113,679	43.9
日高	568	8.9	132	2.9	708	11.7	33	7.7	45	5.3	1,486	8.5	3,520	1.4
十勝	1,096	17.3	2,665	57.9	160	1.2	6	0.6	0	0.0	3,927	23.7	172	0.1
釧路	18	0.3	755	16.4	348	8.8	28	1.1	0	2.6	1,149	7.3	0	0.0
根室	39	0.6	172	3.7	1,062	22.7	154	3.3	11	0.0	1,438	7.6	0	0.0
道外	4	0.1	11	0.2	14	0.0	1	0.0	0	0.0	30	0.1	0	0.0
計	6,353		4,600		6,077		748		135		17,913		259,075	

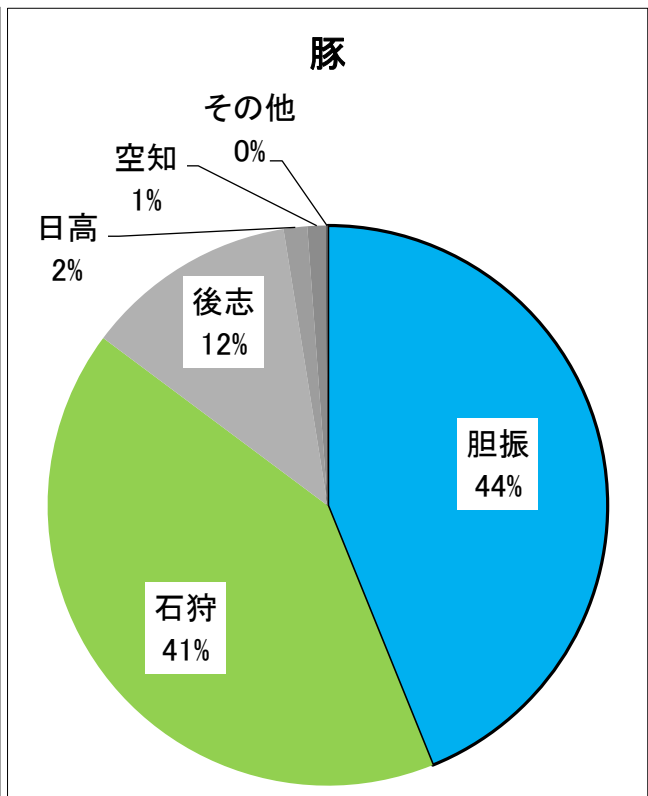
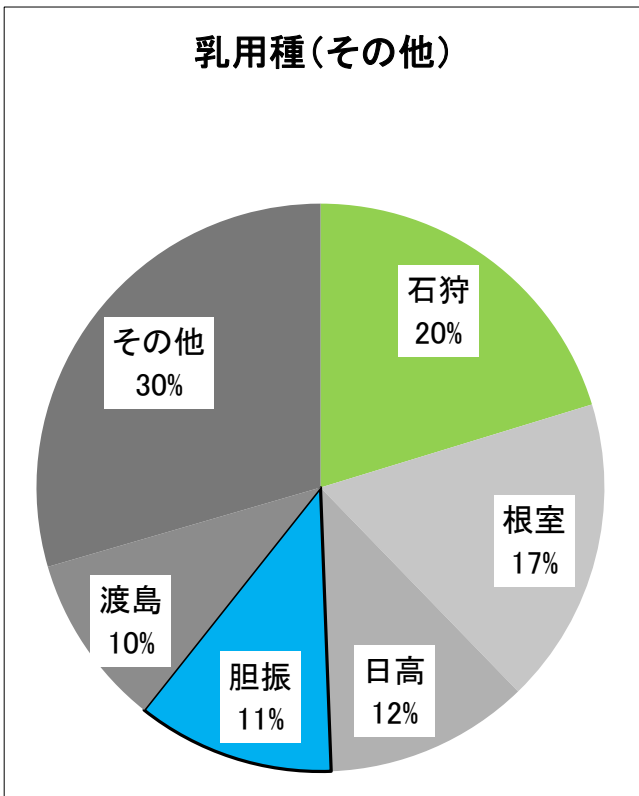
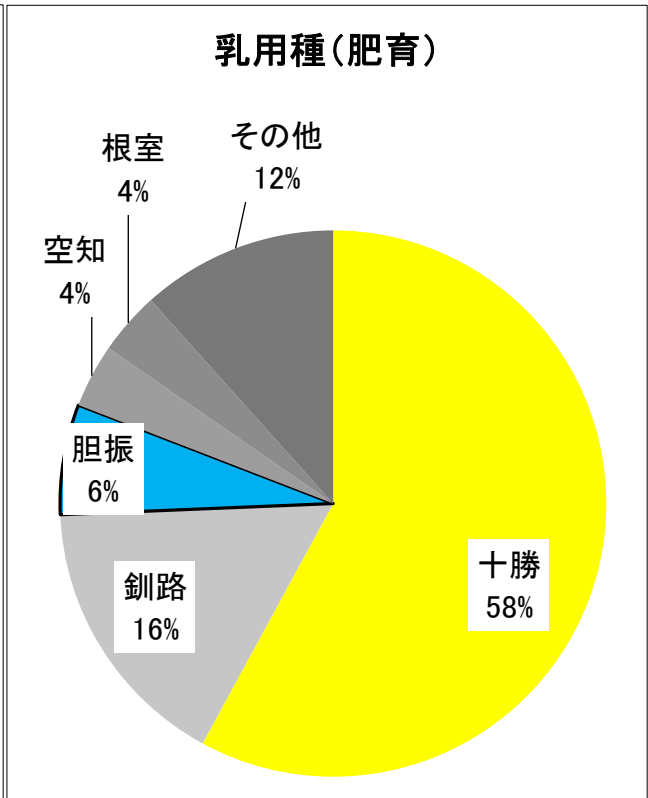
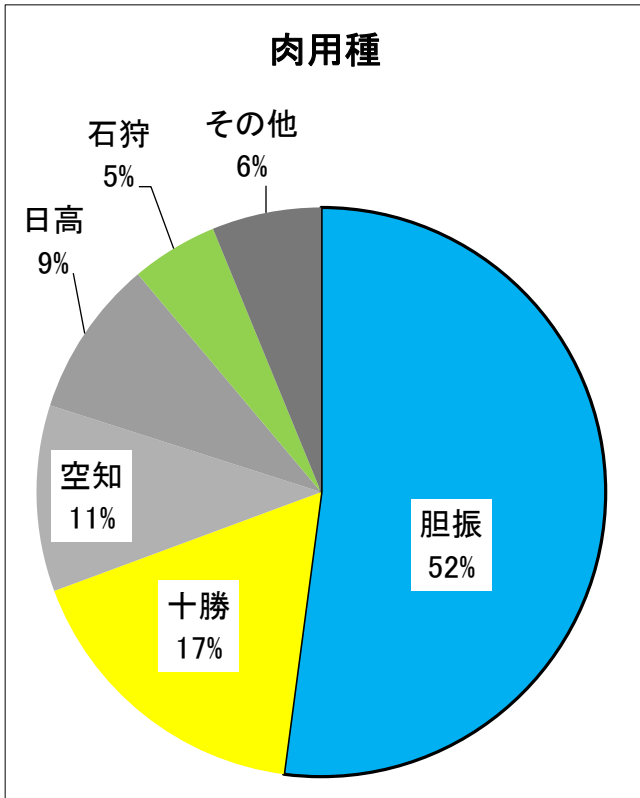
*:道外を除く産地名は、振興局または総合振興局を省略

4 と畜検査結果及び措置状況

(1)全部廃棄及びとさつ・解体禁止

畜種・措置 疾病名	牛		牛 (1年未満)	馬	豚		めん羊 山羊	計	
	全部廃棄	全部廃棄	全部廃棄	全部廃棄	全部廃棄	とさつ 禁止	全部廃棄	全部廃棄	とさつ 禁止
敗血症	28	1	0	31	0	0	60	0	
膿毒症	0	1	0	31	0	0	32	0	
尿毒症	7	0	0	1	0	0	8	0	
高度の水腫	43	2	0	3	0	4	52	0	
高度の黄疸	5	1	1	4	0	0	11	0	
豚丹毒	0	0	0	17	1	0	17	1	
腫瘍	3	0	1	1	0	0	5	0	
炎症	37	0	0	9	0	0	46	0	
白血病	0	0	0	7	0	0	7	0	
牛伝染性リンパ腫	47	0	0	0	0	0	47	0	
その他	0	0	0	0	0	0	0	0	
計	170	5	2	104	1	4	285	1	

産地(振興局)別検査頭数割合



才 馬

産地	検査頭数	全部廃棄	と殺禁止	解体禁止	一部廃棄	肺 炎			心					肝					胃		腸				腎				子宮		枝 肉					計					
						SEP	胸膜炎	ヘモフィルス その他	肺虫症 その他	心膜炎 心筋炎	筋変性 膠様浸潤 その他	腹膜炎	包膜炎	寄生虫性 肝炎	肝変性	肝硬変	肝白色結節	寄生虫性結節	肝充出血 その他	胃炎 その他	小腸炎	大腸炎	水腫性大腸炎	抗酸菌症 その他	腎炎	嚢包腎	腎出血	腎変性	腎梗塞 その他	妊娠子宮	産後子宮	内膜炎 その他	筋炎	筋変性	筋出血		筋水腫	筋膿瘍	関節炎	骨折 その他	
室蘭市																																									
苫小牧市																																									
登別市																																									
伊達市																																									
豊浦町																																									
壮瞥町																																									
白老町	2				1								1						1																		3				
厚真町																																									
洞爺湖町																																									
安平町	1				1								1							1																		4			
むかわ町	10				10								1				5	2	1				1	10	10	10					1					1		45			
胆 振*	13				12								1				6	3	1				1	12	12	11				1				1			52				
日高町	5				5												1	1	1																			18			
平取町																																									
新冠町																																									
様似町																																									
えりも町																																									
浦河町	18	2			16										1	8	1	2					2	10	13	14					1	1	1				55				
新ひだか町	7				7											3	2	1					1	6	6	7								1			30				
日 高*	30	2			28										1	12	4	4					4	21	23	26						1	1	1	1	1		103			
渡 島*																																									
檜 山*																																									
石 狩*	1				1																																	1			
空 知*	1				1																				1													2			
後 志*																																									
十 勝*	1				1																																	5			
釧 路*																																									
上 川*																																									
留 萌*																																									
宗 谷*																																									
オホーツク*																																									
根 室*																																									
道 外																																									
輸 入																																									
市 場																																									
合 計	46	2			43				1	1			1												2				1	2	1	2	2				1	1	163		
廃棄率		4.3			93.5				2.2	2.2			2.2	39.1	19.6	13.0								10.9	76.1	78.3	82.6				4.3				2.2	4.3	2.2	4.3	4.3	2.2	2.2

※廃棄率 = $\frac{\text{全部(一部)廃棄数}}{\text{検査頭数}} \times 100$

* : 振興局又は総合振興局を省略

5 病畜検査頭数

(1) 月別病畜と室使用状況

畜種 月	牛	牛 (1才未満)	馬	豚	めん羊	山羊	計
4	16						16
5	11						11
6	15						15
7	14		1				15
8	20						20
9	13	2					15
10	26	2					28
11	11						11
12	10	1					11
1	13						13
2	11						11
3	10						10
計	170	5	1	0	0	0	176

(2) 病歴書添付家畜搬入状況

区分	病名	牛	馬	豚
呼吸器	肺炎	6		
循環器	心嚢炎	1		
消化器	第四胃変位	4		
	第四胃潰瘍	1		
	第四胃食滞	1		
	腸鼓腸症	2		
	脂肪壊死症	1		
	肝炎	1		
泌尿器	尿石症	2		
神経系	神経麻痺	2		
	脳脊髄損傷	1		
運動器	脱臼	4		
	関節炎	2		
	骨折	1		
	筋損傷	1		
	筋炎	1		

区分	病名	牛	馬	豚
生殖器	難産(帝王切開)	1		
全身性	低カルシウム血症	2		
	乳熱	2		
	産褥熱	1		
	ダウナー症候群	1		
	ケトーシス	1		
	ダニ熱	1		
その他	乳房炎	9		
	フレグモーネ	4		
	膿瘍	1		
	放線菌症	1		
計		55	0	0

- ・病名は病歴書に記載されている診断名
- ・検査結果通知件数 44件

(3) 病畜と室における検査措置

畜種(区分)	牛	牛 (1才未満)	馬	豚	めん羊	山羊	計
検査頭数	170	5	1	0	0	0	176
とさつ解体禁止							0
全部廃棄	61	1					62
一部廃棄	109	4					113
廃棄なし	0		1				1

(4) エキノコックス症確認頭数

畜種	牛	牛 (1才未満)	馬	豚	めん羊	山羊	計
頭数				152			152

第3章 食鳥検査業務の概要

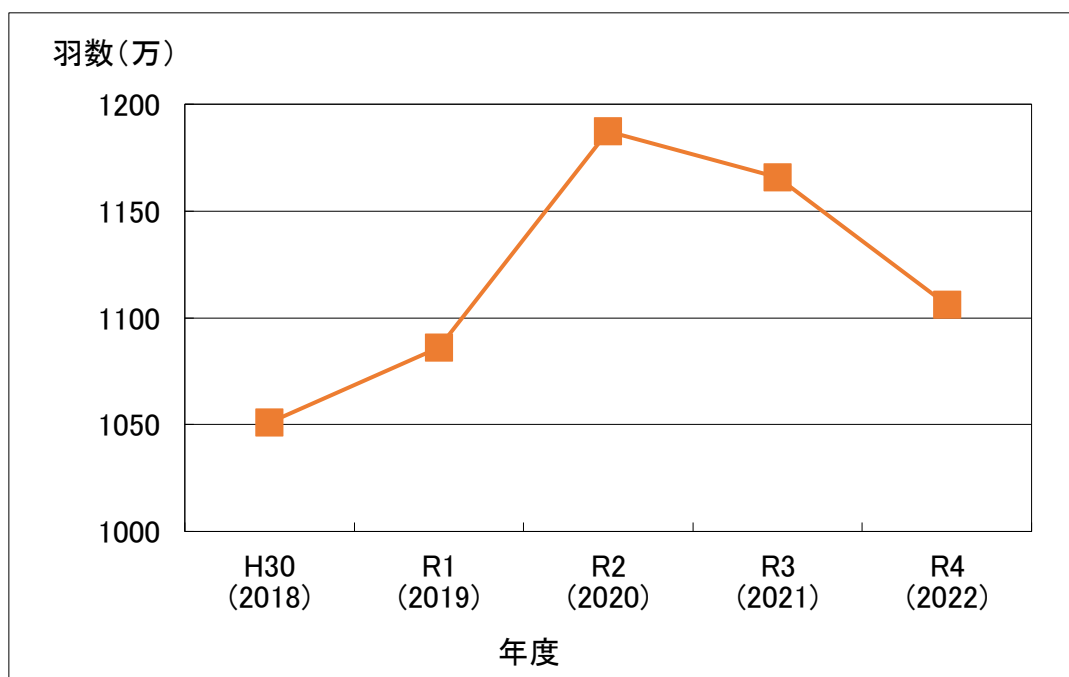
1 年度別検査羽数

年度	ブロイラー			成鶏	計	開場日数
	大ビナ	中小ビナ	小計			
H30 (2018)	10,509,695	0	10,509,695	0	10,509,695	273
R1 (2019)	10,861,292	0	10,861,292	0	10,861,292	265
R2 (2020)	11,872,791	0	11,872,791	0	11,872,791	265
R3 (2021)	11,658,688	0	11,658,688	0	11,658,688	264
R4 (2022)	11,061,467	0	11,061,467	0	11,061,467	254

2 年度別措置状況

年度	検査羽数	処分羽数	処分区分					
			禁止		全部廃棄		一部廃棄	
			羽数	%	羽数	%	羽数	%
H30 (2018)	10,509,695	325,947	77,748	0.7	145,801	1.4	102,398	1.0
R1 (2019)	10,861,292	201,639	46,672	0.4	89,645	0.8	65,322	0.6
R2 (2020)	11,872,791	190,391	58,154	0.5	47,286	0.4	84,951	0.7
R3 (2021)	11,658,688	265,672	57,958	0.5	89,269	0.8	118,445	1.0
R4 (2022)	11,061,467	177,625	29,195	0.3	77,713	0.7	70,717	0.6

年度別検査羽数の推移



3 食鳥検査結果及び措置状況

	ブロイラー			成鶏		
	禁 止	全 部	一 部	禁 止	全 部	一 部
処 分 実 羽 数	29,195	77,713	70,717			
封 入 体 肝 炎						
マ レ ッ ク 病						
大 腸 菌 症		33,392				
サ ル モ ネ ラ 症						
ブ ド ウ 球 菌 症						
膿 毒 症						
敗 血 症						
原虫病（T pを除く）						
寄 生 虫 病						
変 性		9,830	973			
水 腫						
腹 水 症		22,208				
出 血		2,336	23,153			
炎 症		3,794	46,591			
萎 縮						
腫 瘍		39				
臓器の異常な形等		5				
黄 疸		64				
外 傷		50				
中 毒 諸 症						
削 瘦 及 び 発 育 不 良	28,288	5,870				
放 血 不 良	907	115				
湯 漬 過 多		7				
そ の 他		3				
計	29,195	77,713	70,717	0	0	0

第4章 試験検査業務の概要

1 と畜検査関係

(1) 精密検査

項目 畜種	頭数	検体数	内 訳				延件数	検査後措置		
			病 理	細 菌	理化学	寄生虫		と殺禁止	全部廃棄	一部廃棄
牛	104	475[49]	276[27]	185[22]	20	0	481[49]	0	93	11
豚	97	379[140]	100	278[140]	12	0	390[140]	0	56	41
馬	3	6	4	0	2	0	6	0	1	2
めん羊	1	3	3	0	0	0	3	0	0	1
鶏	3	19	19	0	0	0	19	0	2	1
計	208	882[189]	402[27]	463[162]	34	0	899[189]	0	152	56

[] : PCR使用再掲

(2) 抗菌性物質の検査（抗生物質）

項目 畜種	頭数	検体数	件数	陽性頭数
牛	11	16	48	0
	10	10	30	0
豚	19	19	57	0
	19	19	57	0
計	30	35	105	0
	29	29	87	0

- ①術式は簡易検査法と系統別推定法の併用
②下段はモリソグ検査の再掲

(3) 衛生管理に関する検査（結果に基づき衛生指導を実施）

項目 畜種	検体数	内 訳（件数）								計
		一般 生菌数	腸内細 菌科菌 群数	大腸菌 群数	大腸菌数	腸管出血 性大腸菌 0157	カルモナ属菌	黄色ブドウ 球菌	GFAP	
牛	60	60	60	0	0	0	0	0	0	120
豚	60	60	60	0	0	0	0	0	0	120
施設	0	0	0	0	0	0	0	0	0	0
計	120	120	120	0	0	0	0	0	0	240

(4) 調査研究に関する検査

項目 畜種	検体数	内 訳（件数）				延件数
		病 理	細菌・ウイルス	理化学	寄生虫	
牛	422[41]	255[19]	167[22]	0	0	422[41]
豚	87[3]	87	11[3]	0	0	98[3]
馬	4	4	0	0	0	4
めん羊	3	3	0	0	0	3
鶏	19	19	0	0	0	19
計	535[44]	368[19]	178[25]	0	0	546[44]

2 食鳥検査関係

(1) 精密検査

項目 畜種	羽数	検体数	内 訳				延件数
			病 理	細 菌	理化学	寄生虫	
ブロイラー	3	19	19	0	0	0	19
計	3	19	19	0	0	0	19

(2) 抗菌性物質の検査（抗生物質）

項目 畜種	羽数	検体数	件数	陽性羽数
ブロイラー	59 (29)	59 (29)	177 (87)	0
	59 (29)	59 (29)	177 (87)	0
計	59 (29)	59 (29)	177 (87)	0
	59 (29)	59 (29)	177 (87)	0

- ①術式は簡易検査法と系統別推定法の併用
- ②下段はモタリング検査の再掲
- ③()は他機関からの依頼数（再掲）

(3) 衛生管理に関する検査（結果に基づき衛生指導を実施）

項目 種類	検体数	内 訳（件数）							計
		一般 生菌数	腸内細菌 科菌群数	大腸菌群 数	大腸菌	サルモネラ属 菌	カンピロバク ター	黄色ブド ウ球菌	
ブロイラー	20	20	20	0	0	0	0	0	40
施設	0	0	0	0	0	0	0	0	0
計	20	20	20	0	0	0	0	0	40

第5章 食肉衛生対策業務の概要

1 衛生監視指導状況

(1) と畜場及び付帯施設等 (外部検証、一斉監視及び輸出取扱要綱に基づく監視件数)

施設	延監視回数	施設	延監視回数
と畜場	91	食肉処理施設(食肉処理業)	48
化製場	12	食品の冷凍、冷蔵施設	2
食肉製品製造施設	2	そうざい製造施設	2
食用油脂製造施設	1	飲食店営業施設	0
給水施設	12	汚水処理施設	12
		合計	182

※輸出取扱要綱に基づく厚生局査察に対応した施設立入を含む

(2) 食鳥処理場及び付帯施設等

施設	延監視回数	施設	延監視回数
食鳥処理場	39	食肉処理施設(食肉処理業)	2
給水施設	12	汚水処理施設	12
		合計	65

2 食肉衛生関係等打合せの実施

(株)北海道畜産公社早来工場早来食肉流通センター :12回
 日本ホワイトファーム(株)札幌食品工場 :12回
 輸出関係打合せ :随時

3 各種衛生講習会の実施及び大学教育等への支援等

月日	講習会名	主催	対象者	開催地
令和4年(2022年) 8月25日	獣医学概論	北海道大学	北海道大学 及び 帯広畜産大学獣医学 科学学生 80名	札幌市

第6章 輸出食肉に関する業務

1 輸出認定施設

対象獣畜	輸出先	と畜場名	食肉処理場名	食鳥処理場名	
		株式会社北海道畜産公社早来工場早来食肉流通センター	株式会社北海道畜産公社早来工場	日本ホワイトファーム(株)札幌食品工場	
牛	台湾	○	○		※牛内臓も
	タイ	○	○		
	ベトナム	○※	○※		
	ミャンマー	○	○		
	マカオ	○	○		
豚	シンガポール	○	○		※豚内臓も
	香港	○	○		
	ベトナム	○※	○※		
鶏	香港			○	
	ベトナム			○	

2 輸出に係る衛生証明書発行状況

輸出先	畜種	発行件数
香港	食鳥肉	69
	豚肉	235
ベトナム	食鳥肉	1
台湾	牛肉	145
タイ	牛肉	0
シンガポール	豚肉	48
	計	498

3 輸出取扱要綱に基づく監視件数（第5章1(1)衛生監視指導状況の再掲）

施設	延監視件数	施設	延監視件数	合計
と畜場	52	食肉処理施設 (食肉処理業)	46	98

第7章 食肉検査データの還元状況

畜種	還元 件数	内 訳				
		生産者	行政 機関	臨床 獣医師	処理場 設置者	その他
牛	522	0	0	42	240	240
豚	382	121	12	0	0	249
馬	0	0	0	0	0	0
めん山羊	0	0	0	0	0	0
食鳥	254	0	0	0	254	0
計	1158	121	12	42	494	489

生産者に対するデータ還元

検査データの還元を希望する生産者に、月次集計でのデータ還元を行った。

行政機関に対するデータ還元

家畜保健衛生所の依頼により管轄する農家の検査データを提供した。

臨床獣医師に対するデータ還元

病歴書添付の病畜について解体検査所見の通知要望により検査結果の通知を行った。

処理場設置者に対するデータ還元

検査終了後、設置者に検査データを毎日還元した。

その他に対するデータ還元

検査データの還元を希望する申請者に、日次又は月次集計でのデータ還元を行った。

第8章 その他の業務

1 視察研修・実習の受入状況

月 日	対象者	人数	内容
令和4年(2022年)			
9月27日	酪農学園大学獣医学類学生	5名	学生実習
9月28日	北海道大学獣医学部学生	4名	学生実習
9月29日	酪農学園大学獣医学類学生	4名	学生実習
10月4日	酪農学園大学獣医学類学生	4名	学生実習
10月5日	酪農学園大学獣医学類学生	4名	学生実習
10月7日	酪農学園大学獣医学類学生	4名	学生実習
11月21日	北海道大学獣医学部学生	2名	学生実習

2 職員研修会及び技術研修会

(1) 職員研修会の開催

月 日	研修内容	人数
令和4年(2022年)		
4月21日	再任用職員研修	1名参加
5月	公務員倫理について(書面開催)	25名参加
5月12日	高病原性鳥インフルエンザ訓練	19名参加
6月	熱中症予防について(書面開催)	25名参加
6月	適正な文書管理について(書面開催)	25名参加
6月	転倒防止について(書面開催)	19名参加
6月6日～7日	新任主任級研修	1名参加
7月5日	令和4年度「検体等の送付にかかる包装責任者養成研修」	2名参加
8月	メンタルヘルス研修(書面開催)	25名参加
8月3日	働き方改革研修(書面開催)	25名参加
8月3日	職員の新型コロナウイルス感染症対策について(書面開催)	25名参加
8月4日～5日	令和4年度(2022年度)プレゼンテーション研修	1名参加
9月	情報セキュリティ対策及びソフトウェア資産管理・デジタルリテラシー向上研修(書面開催)	25名参加
9月8日～9日	令和4年度(2022年度)コミュニケーション能力向上研修	1名参加
9月30日	安全運転研修会	1名参加
10月6日	縄文世界遺産に係る職員研修	2名参加
令和5年(2023年)		
2月16日	内部研修(記録点検について)	14名参加

(2) 各種技術研修会・会議等の出席状況

月 日	研修・会議名	主催	開催地
令和4年(2022年)			
5月11日	胆振獣医師会第1回役員会	胆振獣医師会	苫小牧市
5月19日	全道食肉検査所長会議	道食品衛生課	札幌市
5月20日	鶏病研究会北海道支部令和4年度第1回役員会	鶏病研究会北海道支部	書面開催
5月19日	北海道獣医師会第1回理事会	北海道獣医師会	札幌市
5月26日	令和4年度(2022年度)全道生活衛生主管課長会議	道食品衛生課	web開催
6月6日	令和4年度鶏病研究会北海道支部定期総会	鶏病研究会北海道支部	書面開催
6月14日	北海道獣医師会令和4年度第10回代議員会	北海道獣医師会	札幌市

7月11日	令和4年度全国食肉衛生検査所協議会北海道・東北ブロック役員会	全国食肉衛生検査所協議会北海道・東北ブロック	書面開催
7月27日	胆振獣医師会第1回役員・分会長合同会議	胆振獣医師会	苫小牧市
8月5日	全国食肉衛生検査所協議会第33回北海道・東北ブロック総会	全国食肉衛生検査所協議会北海道・東北ブロック	書面開催
8月30日	第47回北海道公衆衛生獣医師協議会総会	北海道公衆衛生獣医師協議会	帯広市
8月31日	北海道獣医師会令和4年度第3回理事会	北海道獣医師会	帯広市
8月31日～9月1日	令和4年度(2022年度)食肉・食鳥肉衛生技術研修会	道食品衛生課	帯広市
9月15日～16日	令和4年度(2022年度)食肉・食鳥肉病理組織検査担当者育成研修会	道食品衛生課	帯広市
9月8日～10月5日	全国公衆衛生獣医師協議会調査研究発表会	全国公衆衛生獣医師協議会	web開催
10月3日	令和4年度全国食肉衛生検査所長会議及び第58回全国大会総会	全国食肉衛生検査所協議会	書面開催
10月4日	令和4年度全国食肉衛生検査所協議会微生物部会総会	全国食肉衛生検査所協議会微生物部会	書面開催
10月18日	令和4年度全国食肉衛生検査所協議会理化学部会総会	全国食肉衛生検査所協議会理化学部会	書面開催
10月18日	令和4年度(2022年度)食肉・食鳥肉検査業務打合せ会議	早来食肉衛生検査所	web開催
11月15日	令和5年度(2023年度)北海道食品環境衛生職員協議会総会	北海道食品環境衛生職員協議会	書面開催
11月16日	令和4年度全国食肉衛生検査所協議会病理部会総会	全国食肉衛生検査所協議会病理部会	書面開催
11月16日	日胆ブロック生活衛生課業務担当者会議	北海道静内保健所	web開催
11月17日	令和4年度(2022年度)定期総会	北海道養豚研究会	書面開催
11月24日	令和4年度産業動物・公衆衛生講習会	胆振獣医師会	苫小牧市
12月16日	北海道獣医師会令和4年度第4回理事会	北海道獣医師会	札幌市
令和5年(2023年) 1月26日	全道食肉検査所長会議	早来食肉衛生検査所	web開催
1月30日	胆振総合振興局海外悪性伝染病警戒本部幹事会	胆振総合振興局農務課	web開催
2月1日	北海道獣医師会令和4年度第5回理事会	北海道獣医師会	札幌市
2月1日～3日	令和4年度HACCPによる食品の衛生管理に係る食品衛生監視員講習会	道食品衛生課	札幌市
3月15日	令和5年度(2023年度)家畜衛生推進会議	胆振家畜保健衛生所	苫小牧市
3月15日	北海道獣医師会令和4年度第6回理事会	北海道獣医師会	札幌市
3月20日	令和5年度第2回役員会	鶏病研究会北海道支部	書面開催
3月24日	令和4年度外部検証業務研修	道食品衛生課	web開催

※ Web上で協議を行ったものをWeb会議、それ以外のものは一律、書面開催としている。

※ 書面開催については、一律、書面開催通知月を記載している。

3 検体採取依頼状況

(1) 依頼者別検体数

依頼者	牛	豚	馬	計
教育機関	5	0	0	5
その他	22	155	0	177
計	27	155	0	182

(2) 器官別

器官	牛	豚	馬	計
消化器系	0	0	0	0
生殖器系	24	0	0	24
呼吸器系	0	70	0	70
血液	1	20	0	21
その他	2	65	0	67
計	27	155	0	182

4 食肉衛生に関わる証明書発行実績（輸出に係る証明書は第6章に記載）

とちく検査証明書	4,315枚
検査証明・廃棄証明	156枚
検査証明・原皮証明	53枚

安全で安心な食肉・食鳥肉を食卓へ
それが私たちの使命です。

令和5年度（2023年度）版 事業概要
（令和4年度・2022年度）実績

発行 令和5年（2023年）9月

編集・発行

北海道早来食肉衛生検査所

所在地

〒059-1433

北海道勇払郡安平町遠浅695番地

電話 (0145)-22-3931

FAX (0145)-22-3936