

実施主体：胆振総合振興局
(室蘭建設管理部)

区分	氾濫をできるだけ防ぐ・減らすための対策
対策内容	主に農地や工業地を洪水被害から守るための河道掘削等

築堤工（周囲堤、堤防天端舗装）、橋梁工の整備



着手前



実施後

周囲堤 安平川河道内調整地

実施主体：胆振総合振興局
(室蘭建設管理部)

区分	氾濫をできるだけ防ぐ・減らすための対策
対策内容	主に農地や工業地を洪水被害から守るための河道掘削等

築堤工（周囲堤、堤防天端舗装）、橋梁工の整備



第1安平鉄橋（JR橋）

実施主体：胆振総合振興局
(室蘭建設管理部)

区分	氾濫をできるだけ防ぐ・減らすための対策
対策内容	主に農地や工業地を洪水被害から守るための河道掘削等

築堤工（周囲堤、堤防天端舗装）、橋梁工の整備



天端舗装（粘り強い構造の堤防）

実施主体：胆振総合振興局
(室蘭建設管理部)

区分	氾濫をできるだけ防ぐ・減らすための対策
対策内容	主に農地や工業地を洪水被害から守るための河道掘削等

築堤工（周囲堤、堤防天端舗装）の整備



着手前



実施後

周囲堤 安平川河道内調整地

実施主体：胆振総合振興局
(室蘭建設管理部)

区分	氾濫をできるだけ防ぐ・減らすための対策
対策内容	主に農地や工業地を洪水被害から守るための河道掘削等

築堤工（周囲堤、堤防天端舗装）の整備

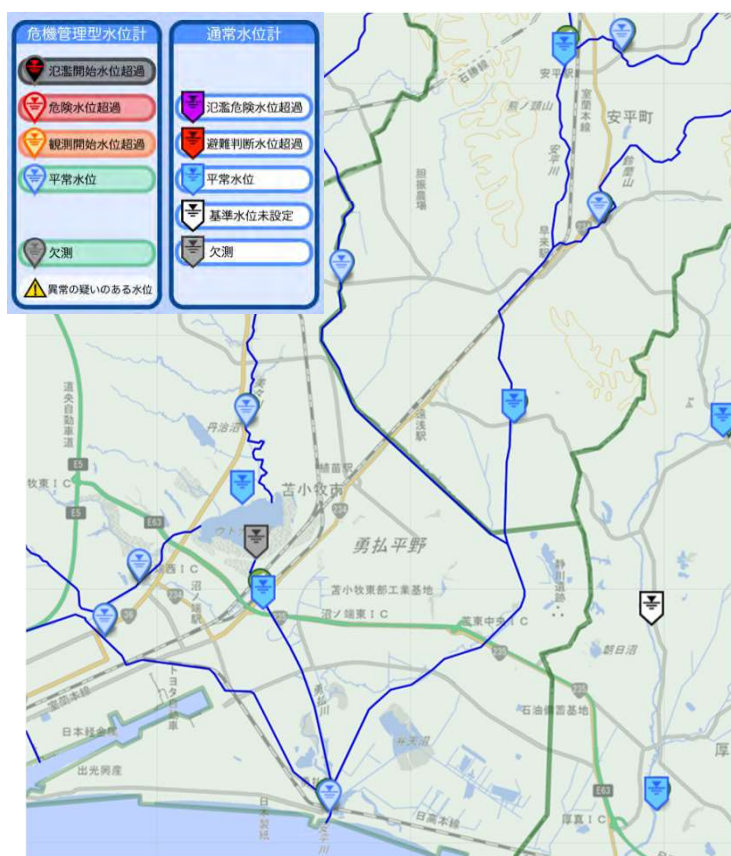


天端舗装（粘り強い構造の堤防）

実施主体：胆振総合振興局
(室蘭建設管理部)

区分	被害の軽減、早期復旧・復興のための対策
対策内容	水位計や簡易型河川監視カメラ等による河川情報の提供

安平川において、水位観測施設及び簡易型河川監視カメラを設置して河川情報を提供。



※川の水位情報ホームページ(<https://k.river.go.jp>)に加筆



(ニタッポロ川) 水位観測データの提供



(明野川) 簡易型河川監視カメラによる映像提供

実施主体：北海道
(胆振総合振興局林務課)

区分	氾濫をできるだけ防ぐ・減らすための対策
対策内容	山地災害から流域を守るための治山対策

山地の土砂等流出被害軽減のため、治山施設整備を行った。

- ・支安平川流域の民有林において崩壊斜面には流木除去の整備を実施。
- ・安平川流域の民有林において荒廃溪流には床固工の整備を実施。

治山施設（床固工）本安平川



着手前



実施後

実施主体：北海道
(胆振総合振興局林務課)

区分	氾濫をできるだけ防ぐ・減らすための対策
対策内容	山地災害から流域を守るための治山対策

山地の土砂等流出被害軽減のため、治山施設整備を行った。

- ・支安平川流域の民有林において崩壊斜面には山腹工（航空実播工）の整備を実施。
- ・安平川流域の民有林において荒廃溪流には谷止工などの整備を実施

治山施設（航空実播工）瑞穂地区



着手前



実施後

実施主体：北海道

(胆振総合振興局森林室)

区分	氾濫をできるだけ防ぐ・減らすための対策
対策内容	森林の水源涵養機能維持・向上のための森林整備・保全対策

森林の水源涵養機能維持・向上のための森林整備を行った。
 ・安平町において植栽及び下刈り等を実施。

写真・図面 等



着手前



実施後

実施主体：北海道

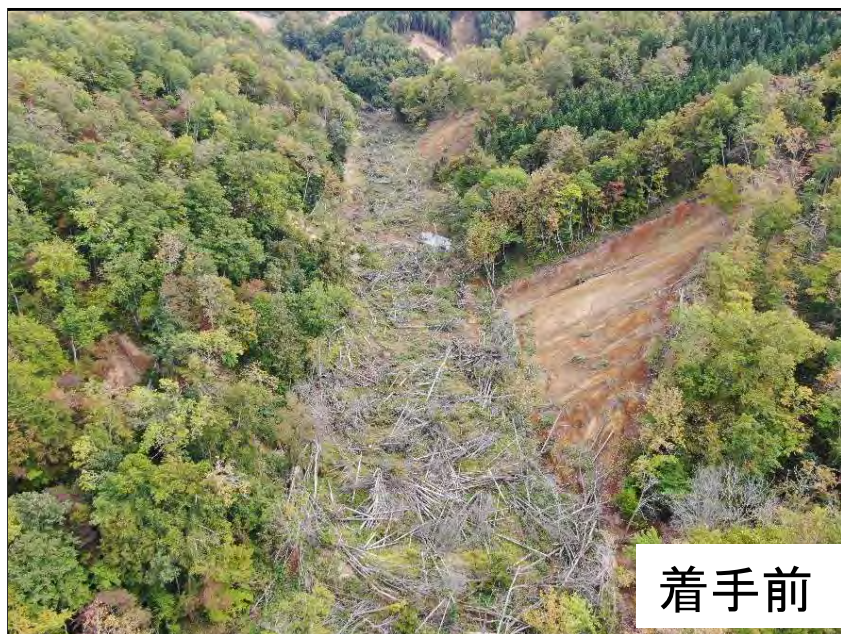
(胆振総合振興局森林室)

区分	氾濫をできるだけ防ぐ・減らすための対策
対策内容	森林の水源涵養機能維持・向上のための森林整備・保全対策

森林の水源涵養機能維持・向上のための森林整備を行った。

- ・安平町において植栽及び下刈り等を実施。

写真・図面 等



実施主体：胆振総合振興局
農村振興課

区分	氾濫をできるだけ防ぐ・減らすための対策
対策内容	農地を浸水被害から守るための排水路整理

農地の洪水被害軽減のため、排水路の整備を行った。

- ・道営水利施設等保全高度化事業(畑地帯総合整備事業) 追分地区において、排水路の整備を実施。

写真・図面 等

