

# いぶりの森づくり

胆振の概況2015

- 管内の森林面積は、253千haで総土地面積の68.4%、全道森林面積の4.6%を占めています。また、森林蓄積量は28,579千m<sup>3</sup>で、これは全道の3.8%に当たります。
- 管内の森林の構成は、人工林が78,553ha、天然林が162,476haとなっており、特に人工林では、大半を占めるトドマツ、カラマツが成熟期を迎えており、今後、地域材としての利用が期待されています。
- 管内は、道内の木材・木製品の輸入拠点となっており、室蘭港、苫小牧港の2港で丸太の56.2%、製材の97.8%、チップの63.5%を取り扱っています。また、苫小牧港1港でパルプの100%を取り扱っており、苫小牧市周辺には輸入材を原料としている製材工場などが集中しています。
- 管内の森林づくりは、道が平成25年3月に策定した新たな「北海道森林づくり基本計画」に基づいて進められており、その主な取組は次のとおりです。

- ◇ 「適切な森林管理のもと地域の特性に応じた森林の整備及び保全の推進」
  - ・森林資源の循環利用を図るため、計画的な伐採と造林を徹底することとしています。
  - ・持続可能な林業経営の確立を目指し、地域の実情に応じた路網の整備や施業箇所の集約化、高性能林業機械の導入などによる低コスト施業を進めています。
  - ・森林の持つ水源のかん養、環境の保全などの機能（公益的機能）の発揮において特に重要な森林を「保安林」として指定して、森林以外の目的への土地の転用を原則禁止し、伐採を制限するなどして森林の機能が失われないようにしています。
- ◇ 「森林資源の循環利用の推進による林業及び木材産業等の振興」
  - ・地域材の利用拡大を図るため、管内市町の公共建築物等の木造化・木質化を進めています。
  - ・林地未利用材の有効活用に積極的に取り組むとともに、管内で生産が盛んな木質ペレットの利用拡大に取り組むこととしています。
- ◇ 「木育の理念を基本とした道民との協働による森林づくりの展開」
  - ・「ほっかいどう企業の森林づくり」制度により、企業や地域住民等が一体となった地域の山づくりを積極的に進めています。
  - ・木育活動を担う中心的存在となる人材の育成に取り組み、木育を通じた「協働による森林づくり」を進めています。

## ◎木材関連生産量

(平成25年度実績)

製材	チップ	素材	木質ペレット
78千m <sup>3</sup>	147千m <sup>3</sup>	148千m <sup>3</sup>	1,880トン

(製材チップ動向調査、木材需給動態調査、胆振総合振興局林務課資料)

## ◎木材・木製品輸入量

(平成25年度実績)

区分	丸太	製材	チップ	パルプ
室蘭・苫小牧港(A)	68千m <sup>3</sup>	355千m <sup>3</sup>	780千トン	161千トン
全道(B)	121千m <sup>3</sup>	636千m <sup>3</sup>	1,229千トン	161千トン
A/B(%)	56.2	97.8	63.5	100.0

(北海道木材貿易実績)

## ◎特用林産物生産量

(平成25年度実績)

区分	生しいたけ	ぶなしめじ	まいたけ	木炭
胆振管内(A)	2,183トン	3,027トン	1,789トン	188トン
全道(B)	8,150トン	3,027トン	2,437トン	1,565トン
A/B(%)	26.8	100.0	73.4	12.0

(北海道特用林産物統計)

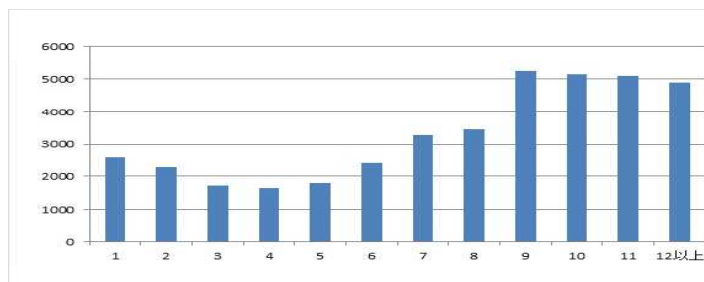
## ◎林種別森林面積

(平成26年4月1日現在 単位: ha)



## ◎人工林齢級別資源構成

(平成26年3月末現在 単位: ha)



※年齢=5年ごとの林齢

(胆振総合振興局林務課資料)

## ◎森林面積

(単位: ha)

区分	面積
森林	252,887
国有林	100,507
森林管理局所管	99,105
その他国有林	1,402
民有林	152,380
道有林	32,719
市町村有林	16,194
その他民有林	103,467
その他	116,915
胆振管内土地総面積	369,802

(北海道林業統計:平成26年4月1日現在)

## ◎樹種別森林蓄積量

(単位: 千m<sup>3</sup>)

樹種	蓄積量
針葉樹計	12,833
トドマツ	5,202
エゾマツ	798
カラマツ類	5,918
アカエゾマツ	491
スギ	37
ヒノキアスノ(ヒバ)	0
その他	705
広葉樹計	15,201
ナラ類	2,567
カンバ類	3,058
シナノキ	1,591
カエデ	1,936
ブナ	2
ニレ	197
ハリギリ(センキ)	268
タモ類	349
カツラ	233
その他	5,219
合計	28,579

(北海道林業統計:平成26年4月1日現在)

## ◎保安林指定面積

(単位: ha)

区分	面積
水源かん養保安林	15,189
土砂流出防備保安林	2,886
土砂崩壊防備保安林	508
その他保安林	1,051
合計	19,634

(平成26年4月1日現在:胆振総合振興局林務課資料)