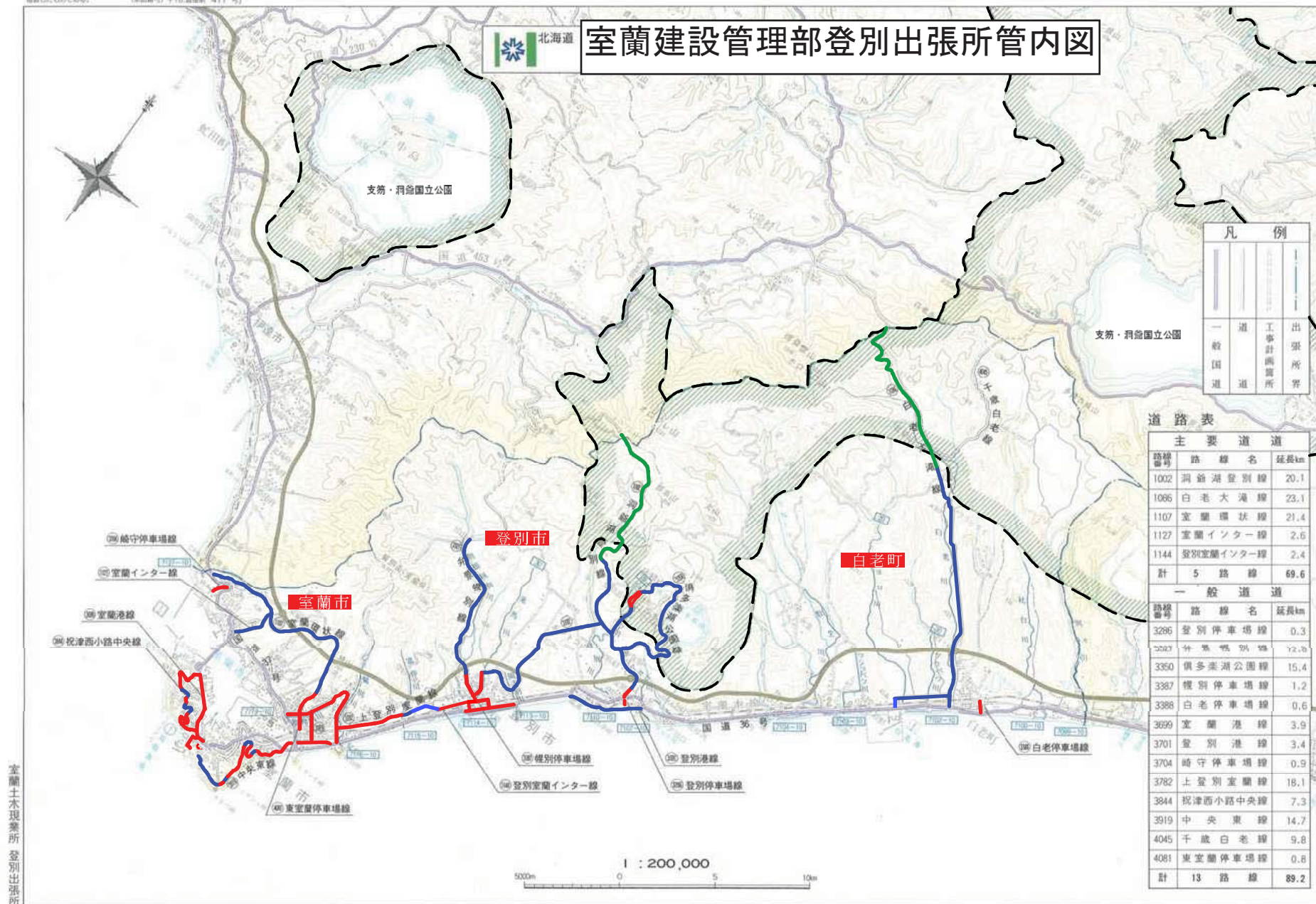


「この地図は国土地理院長の承認を得て、同院発行の二十万分の一地形図を複製したものである。」  
(承認番号) 平10.道環第 411 号



この地図は、国土地理院長の承認を得て、同院発行の  
20万分の1地勢図を複製したものである。  
(承認番号 平21業複、第976号)

一登道5一

地区	清掃水準	草刈り水準
市街地	春先、降雨のあとの土砂が飛散した時等、人や車沿道に支障が生じる場合に、市街地では年3回程度、山地を除く郊外地では年2回程度を目安に実施。	交通安全上の支障が生じる場合に、市街地及び郊外地の通学路の草刈りは、一人で通学を始める小学1年生を想定し、上半身が確認できる程度の草丈に、通学路を除く郊外地は安全施設を確認できる程度の草丈を目安に管理。
郊外地		
山地		
公園界(名称)		

株式会社 札幌カーグラフィック TEL 011-733-7332