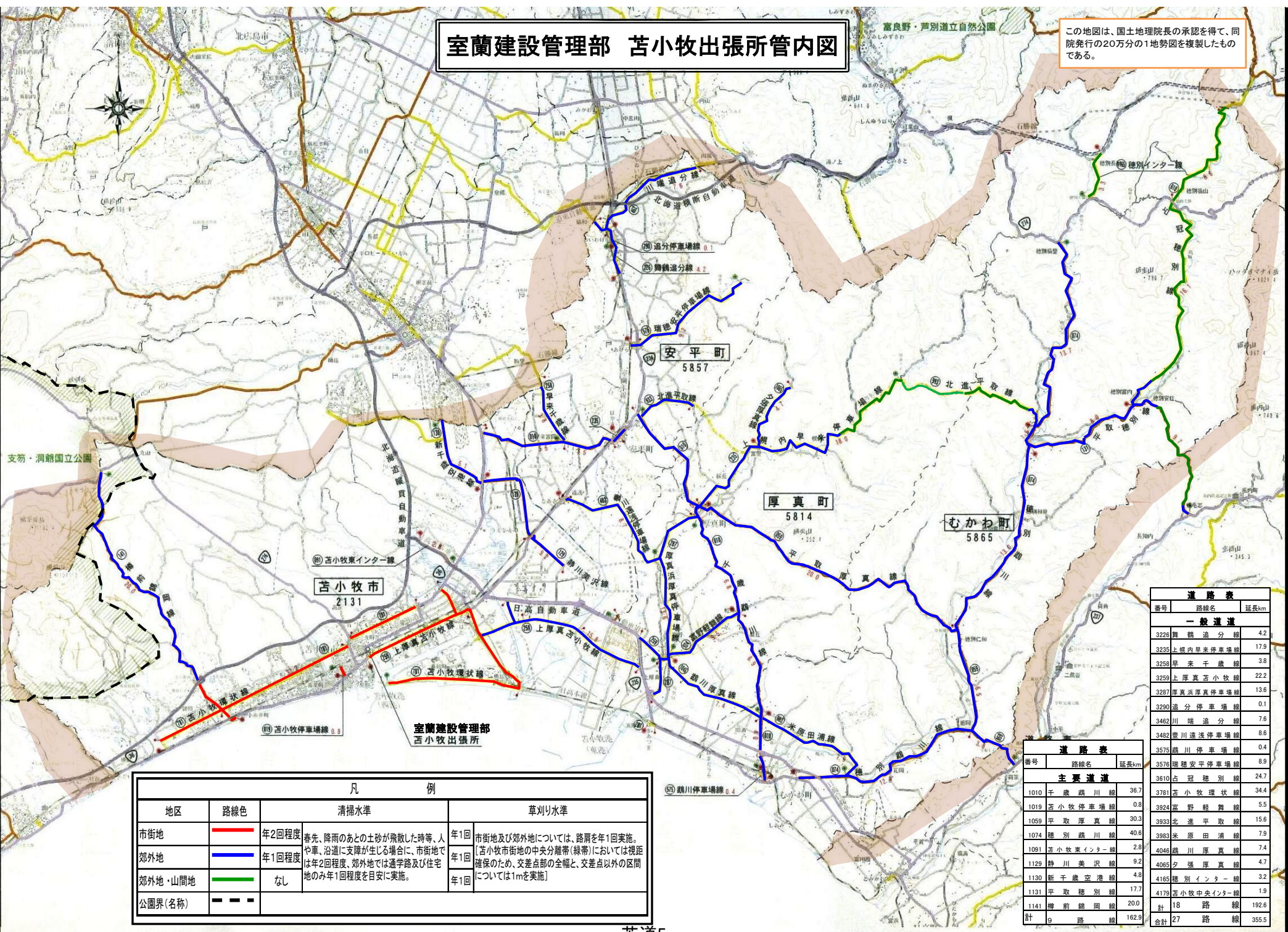


室蘭建設管理部 苫小牧出張所管内図

この地図は、国土地理院長の承認を得て、同院発行の20万分の1地勢図を複製したものである。



凡 例				
地区	路線色	清掃水準		草刈り水準
市街地	赤線	年2回程度	春先、降雨のあとの土砂が飛散した時等、人や車、沿道に支障が生じる場合に、市街地では年2回程度、郊外地では通学路及び住宅地のみ年1回程度を目安に実施。	年1回 市街地及び郊外地については、路肩を年1回実施。 [苫小牧市街地の中央分離帯(緑帯)においては視距確保のため、交差点部の全幅と、交差点以外の区間については1mを実施]
郊外地	青線	年1回程度		年1回
郊外地・山間地	緑線	なし		年1回
公園界(名称)	黒点線			

道 路 表		
番号	路線名	延長km
一 般 道 道		
3228	舞鶴 追 分 線	4.2
3235	上幌内里末停車場線	17.9
3258	早来 千 歳 線	3.8
3259	上厚真苫小牧線	22.2
3287	厚真浜厚真停車場線	13.6
3290	追 分 停 車 場 線	0.1
3462	川 越 追 分 線	7.6
3482	豊川道達停車場線	8.6
3575	鶴川停車場線	0.4
3576	瑞穂安平停車場線	8.9
3610	占冠 穂 別 線	24.7
3781	苫小牧環状線	34.4
3824	富野 軽 舞 線	5.5
3933	北 進 平 取 線	15.6
3983	米 原 田 浦 線	7.9
4048	鶴川 厚 真 線	7.4
4065	夕 張 厚 真 線	4.7
4165	穂 別 インター線	3.2
4179	苫小牧中央インター線	1.9
計	18 路 線	192.6

道 路 表		
番号	路線名	延長km
主 要 道 道		
1010	千 歳 鶴 川 線	36.7
1019	苫小牧停車場線	0.8
1059	平 取 厚 真 線	30.3
1074	穂 別 鶴 川 線	40.6
1091	苫小牧東インター線	2.8
1129	静 川 美 沢 線	9.2
1130	新 千 歳 空 港 線	4.8
1131	平 取 穂 別 線	17.7
1141	樽 前 鶴 岡 線	20.0
計	9 路 線	162.9